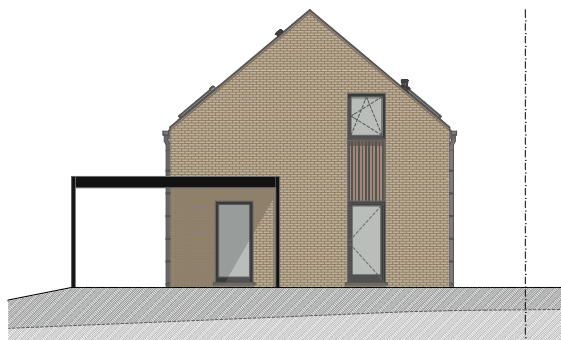
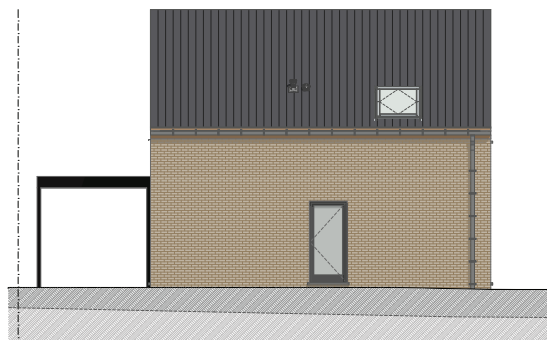


PLAN DE FAÇADE



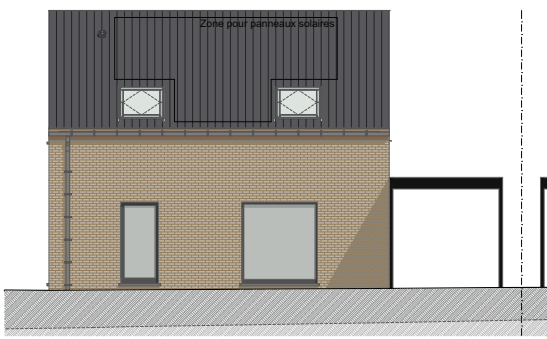
FAÇADE AVANT



FAÇADE LATÉRALE



FAÇADE ARRIÈRE



FAÇADE LATÉRALE

MATERIAUX:

Toitures :

Tuiles de teinte anthracite

Façades :

Brique de teinte beige
et bardage bois de
teinte naturelle

Seuils :

Pierre bleu

Menuiseries :

PVC de teinte gris quartz

Rives toiture plate :

Aluminium

Gouttières et descentes

d'eau pluviales :

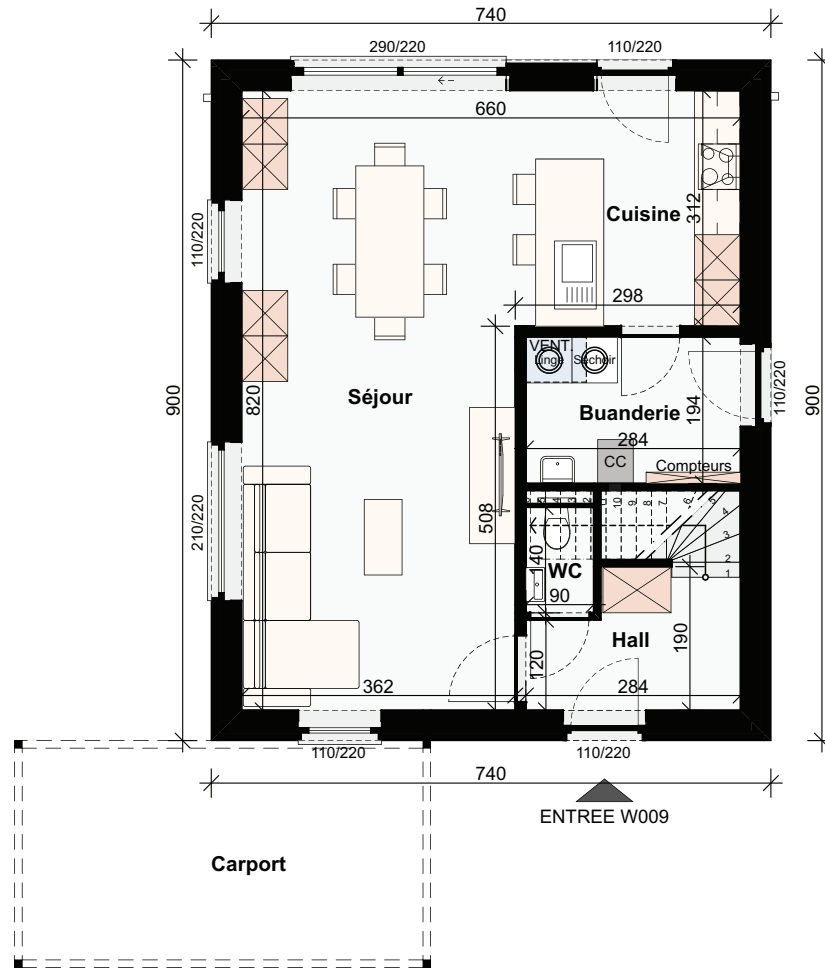
Rondes en zinc

SURFACES:

Lot 09: ± 622m²



REZ-DE-CHAUSSÉE SURF. 66,50M²



ÉTAGE SURF. 66,50M²

