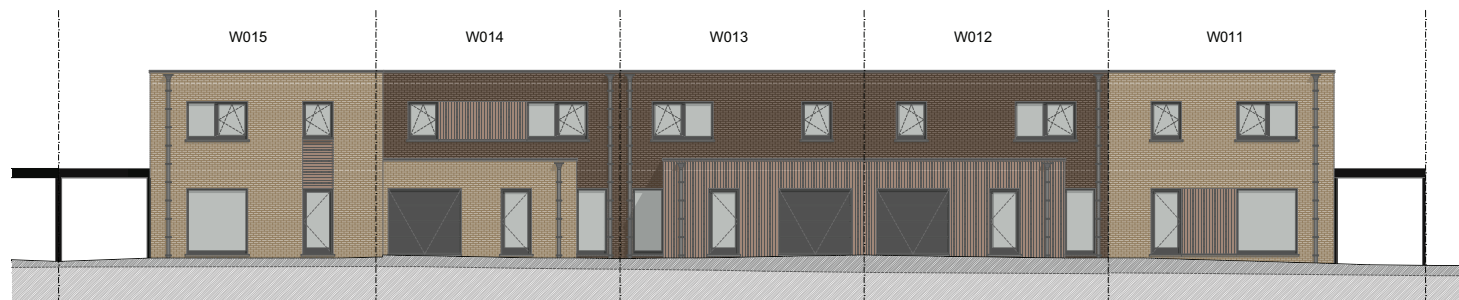
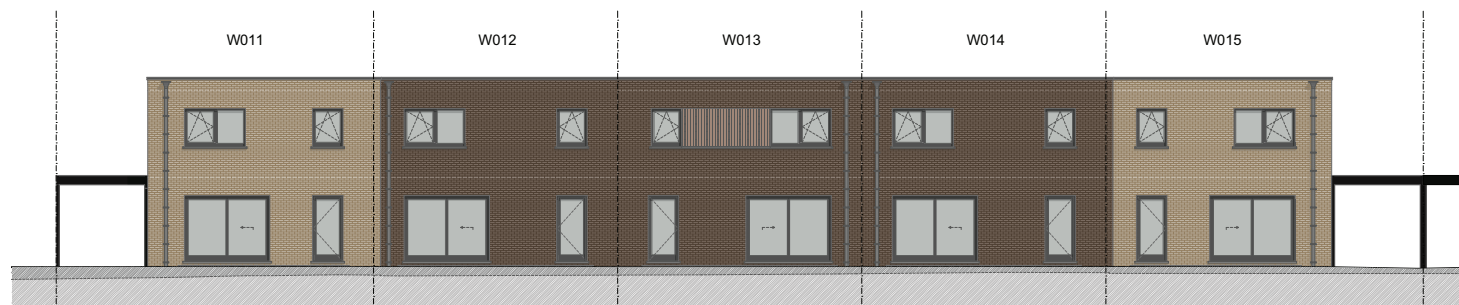


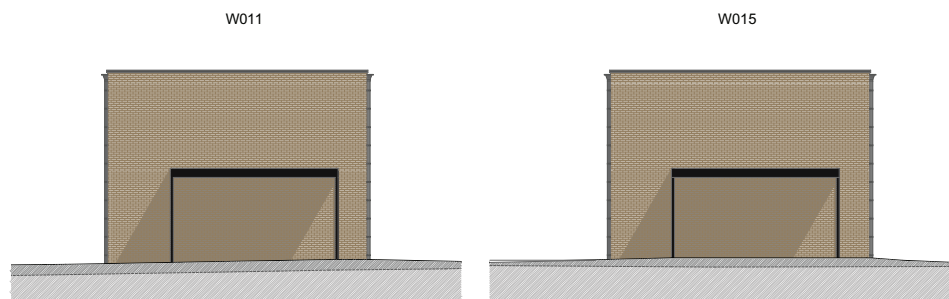
# PLAN DE FAÇADE



FAÇADE AVANT



FAÇADE ARRIÈRE



FAÇADE LATÉRALE

FAÇADE LATÉRALE

## MATERIAUX:

### Toitures :

Tuiles de teinte anthracite

### Façades :

Brique de teinte brune, beige et bardage bois de teinte naturelle

### Seuils :

Pierre bleu

### Menuiseries :

PVC de teinte gris quartz

### Rives toiture plate :

Aluminium

### Gouttières et descentes

d'eau pluviales :

Rondes en zinc

## SURFACES:

Lot 11: ± 245m<sup>2</sup>

Lot 12: ± 200m<sup>2</sup>

Lot 13: ± 214m<sup>2</sup>

Lot 14: ± 214m<sup>2</sup>

Lot 15: ± 276m<sup>2</sup>

