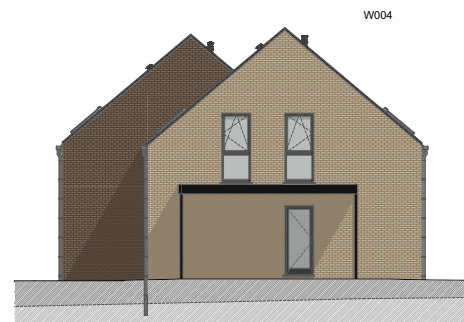


# PLAN DE FAÇADE



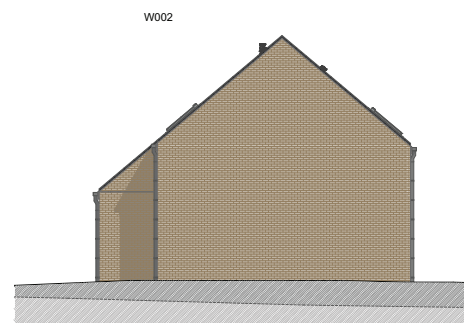
FAÇADE AVANT



FAÇADE LATÉRALE



FAÇADE ARRIÈRE



FAÇADE LATÉRALE

## MATERIAUX:

### Toitures :

Tuiles de teinte anthracite

### Façades :

Brique de teinte brune,  
beige et bardage bois  
de teinte naturelle

### Seuils :

Pierre bleu

### Menuiseries :

PVC de teinte gris quartz

### Rives toiture plate :

Aluminium

### Gouttières et descentes

### d'eau pluviales :

Rondes en zinc

## SURFACES:

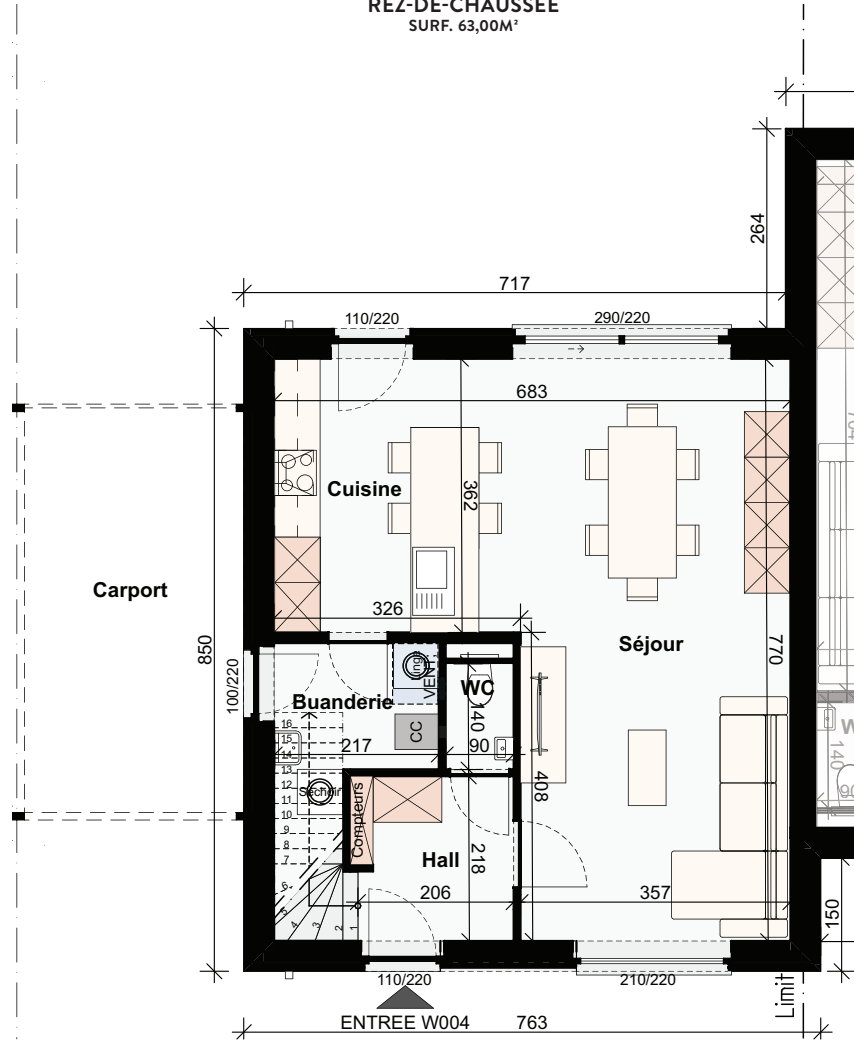
Lot 02: ± 204m<sup>2</sup>

Lot 03: ± 210m<sup>2</sup>

Lot 04: ± 285m<sup>2</sup>



### REZ-DE-CHAUSSÉE SURF. 63,00M<sup>2</sup>



### ÉTAGE SURF. 63,00M<sup>2</sup>

