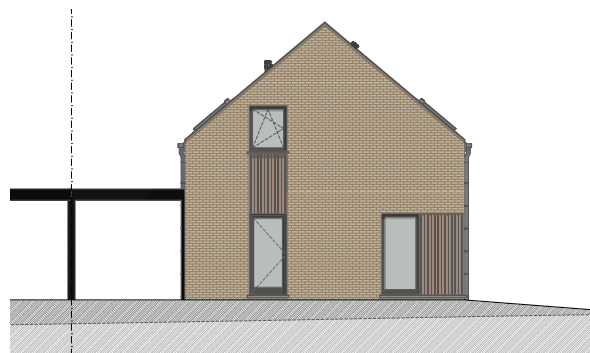


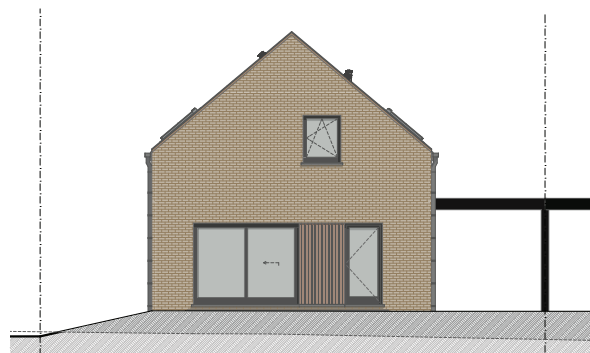
# PLAN DE FAÇADE



FAÇADE AVANT



FAÇADE LATÉRALE



FAÇADE ARRIÈRE



FAÇADE LATÉRALE

## MATERIAUX:

### Toitures :

Tuiles de teinte anthracite

### Façades :

Brique de teinte beige  
et bardage bois de  
teinte naturelle

### Seuils :

Pierre bleu

### Menuiseries :

PVC de teinte gris quartz

### Rives toiture plate :

Aluminium

### Gouttières et descentes

### d'eau pluviales :

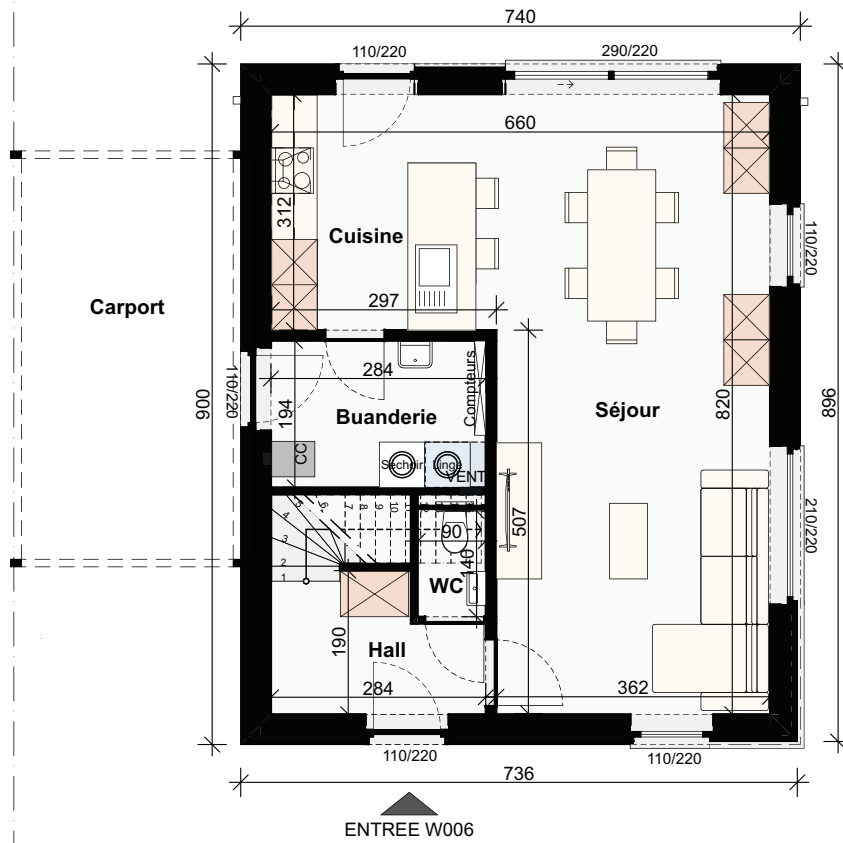
Rondes en zinc

## SURFACES:

Lot 06: ± 341m<sup>2</sup>



### REZ-DE-CHAUSSÉE SURF. 66,50M<sup>2</sup>



### ÉTAGE SURF. 66,50M<sup>2</sup>

