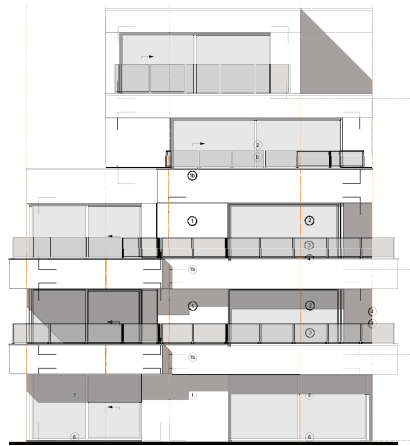


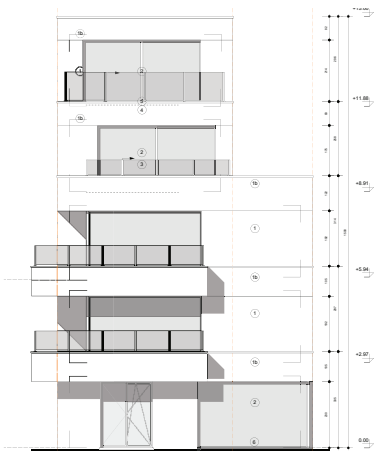
GEVELPLAN



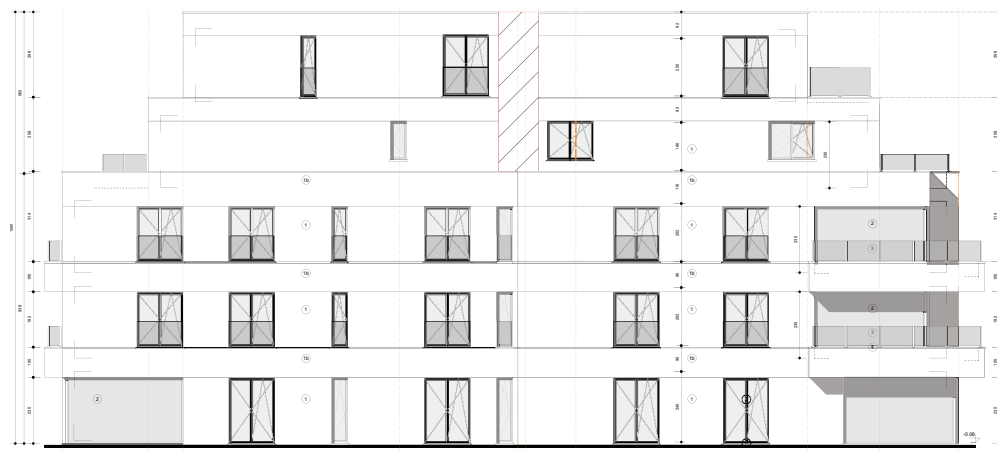
VOORGEVEL



ZIJGEVEL RECHTS



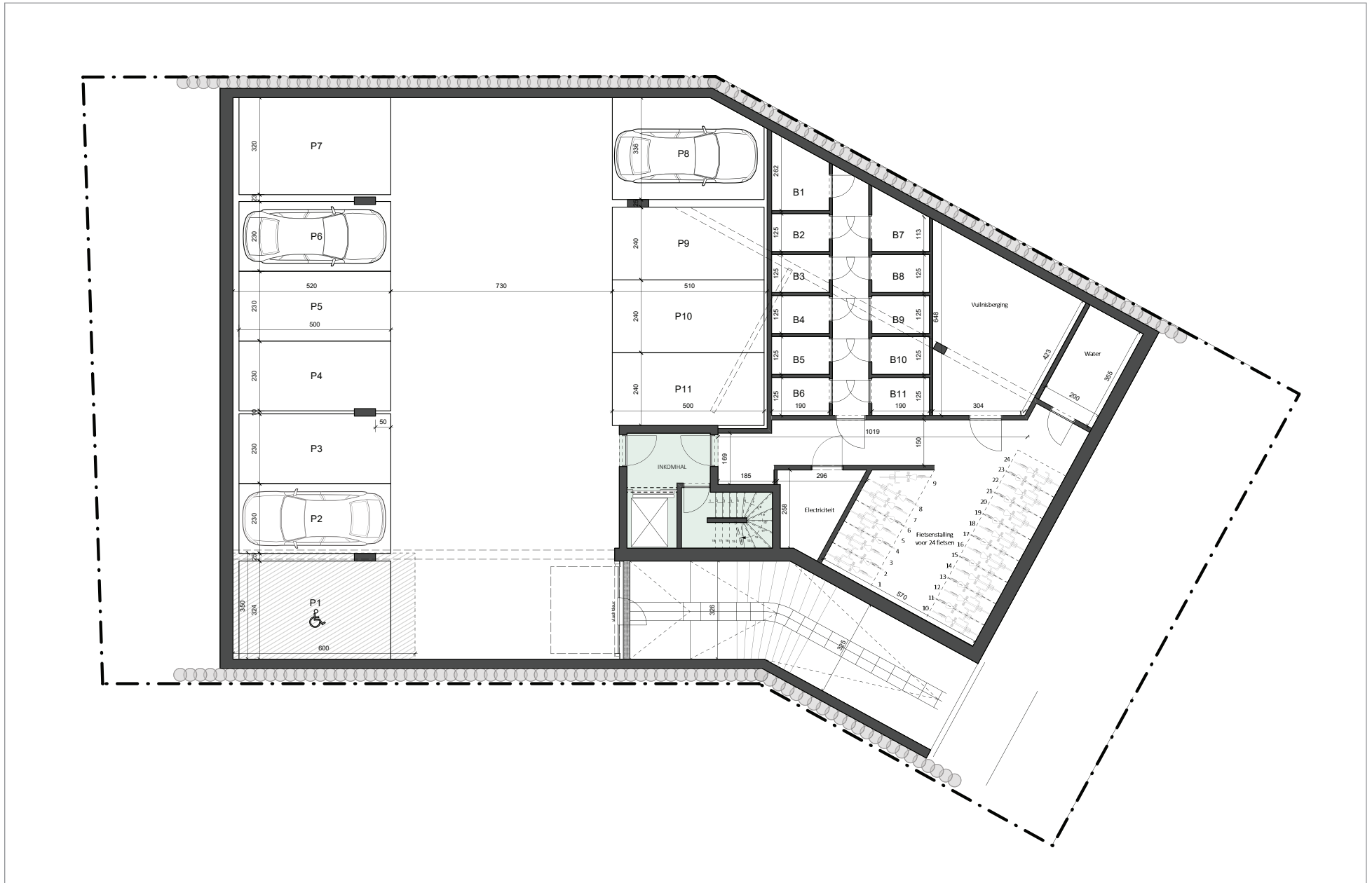
ACHTERGEVEL



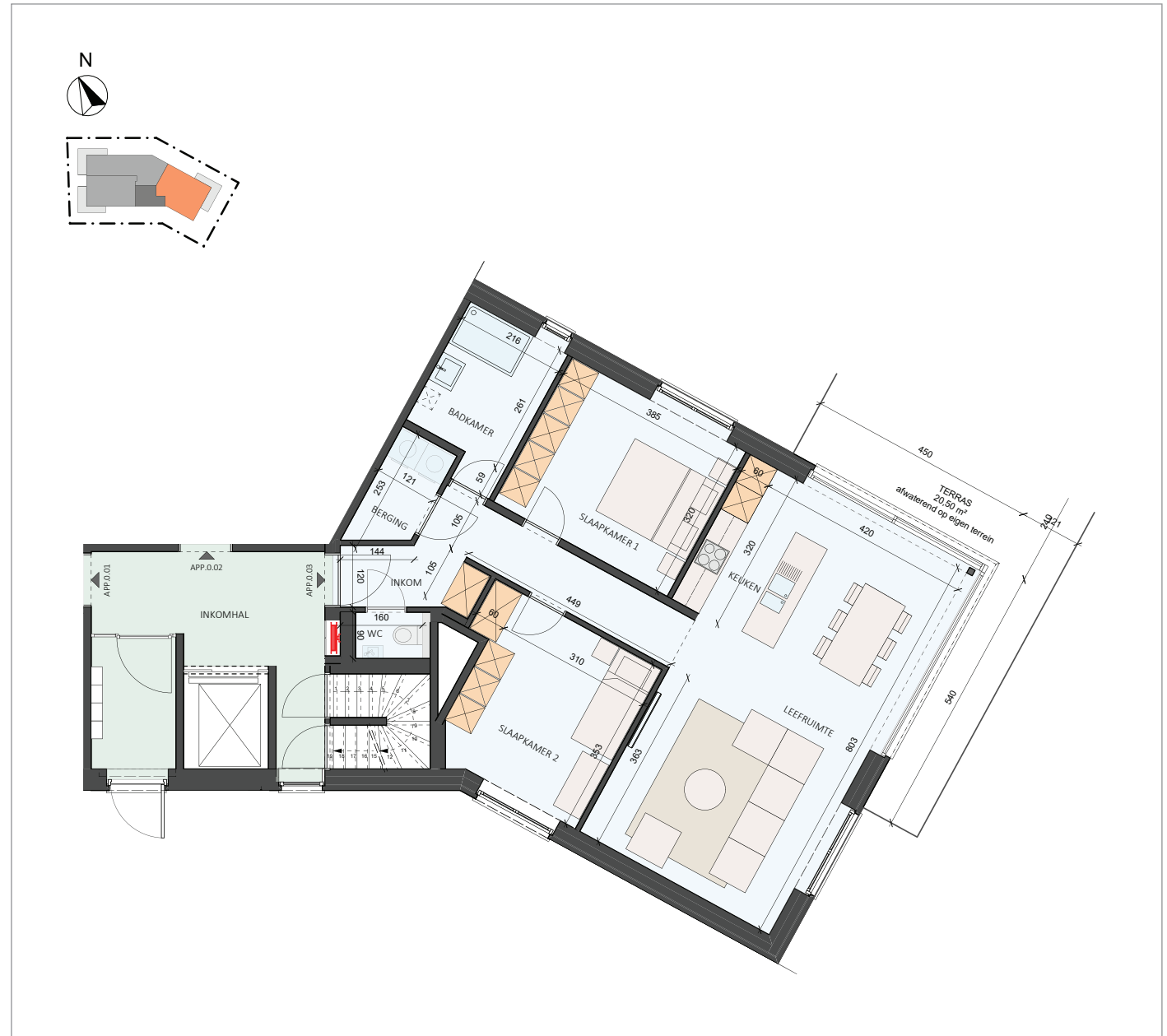
ZIJGEVEL LINKS

- Gevelafwerking:**
Metselwerk lichte kleur,
beige genuanceerd
- Dakrand:**
Aluminium - kleur: bruin/grijs
- Buitenschrijnwerk:**
PVC bruin/grijs
- Dorpels:**
Ramen en deuren tot O-pas:
blauwe hardsteen
Ramen op schoot: alu zwart
- Balustrade:**
Glazen balustrade: klaar glas

KELDER



APP. 0.03



SLPK.: 2

OPP.: ± 95,60M²

OPP. TERRAS: ± 20,50M²

-

Schaal 1/100