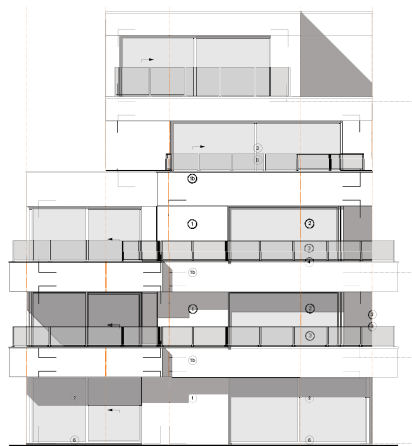


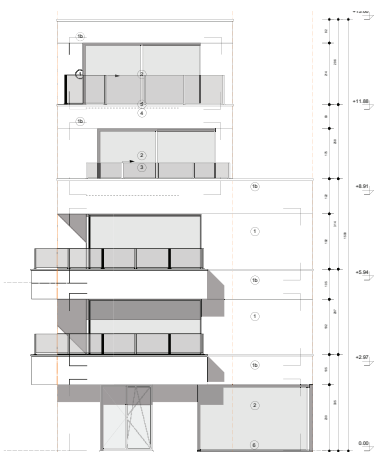
# GEVELPLAN



VORGEVEL



ZIJGEVEL RECHTS



ACHTERGEVEL



ZIJGEVEL LINKS

- Gevelafwerking:**  
Metselwerk lichte kleur,  
beige genuanceerd
- Dakrand:**  
Aluminium - kleur: bruin/grijs
- Buitenschrijnwerk:**  
PVC bruin/grijs
- Dorpels:**  
Ramen en deuren tot 0-pas:  
blauwe hardsteen  
Ramen op schoot: alu zwart
- Balustrade:**  
Glazen balustrade: klaar glas



# GELIJKVLOERS



APP. 0.01: ± 82,40M<sup>2</sup>  
APP. 0.02: ± 97,90M<sup>2</sup>  
APP. 0.03: ± 95,60M<sup>2</sup>

Schaal 1/100

