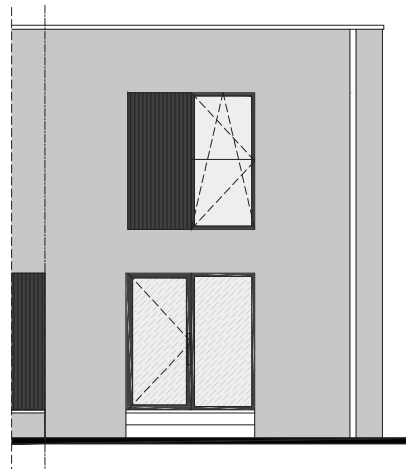
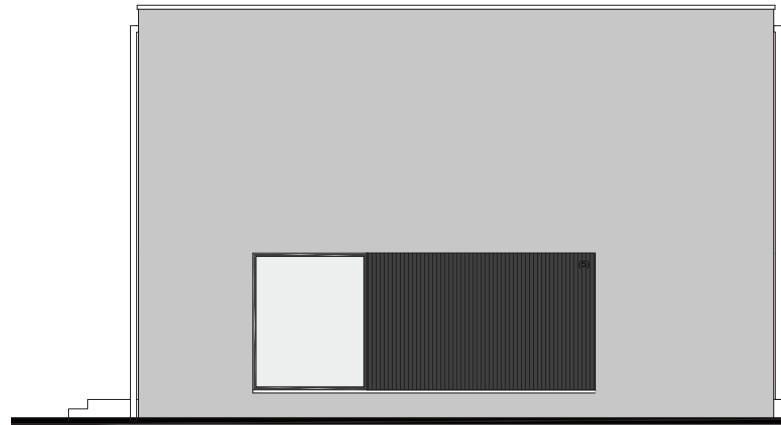


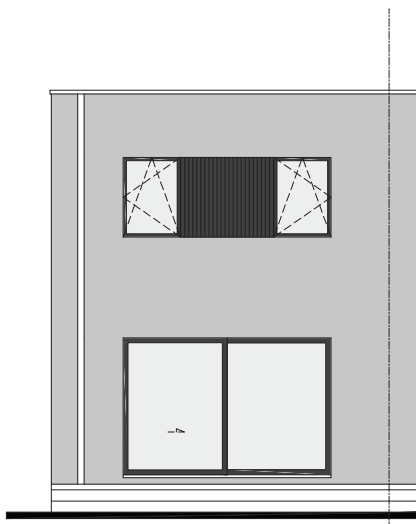
# LOT W001



VOORGEVEL



RECHTER ZIJGEVEL



ACHTERGEVEL

## MATERIALEN:

### Gevelmetselwerk:

Wit-grijze handvorm

### Gevelbekleding:

Grenen - zwart gebeitst

### Buitenschrijnwerk:

PVC - binnenzijde: wit

buitenzijde zwart

Helder glas, uitz. voordeur en  
zijlicht in gezandstraald glas

### Balustrade:

Helder glas

### Dakranden:

Aluminium, kleur: zwart

### Regenwaterafvoer:

Anthrazink, vierkant

### Dorpels:

Ramen en deuren tot o-pas:

blauwe hardsteen, kleur: grijs

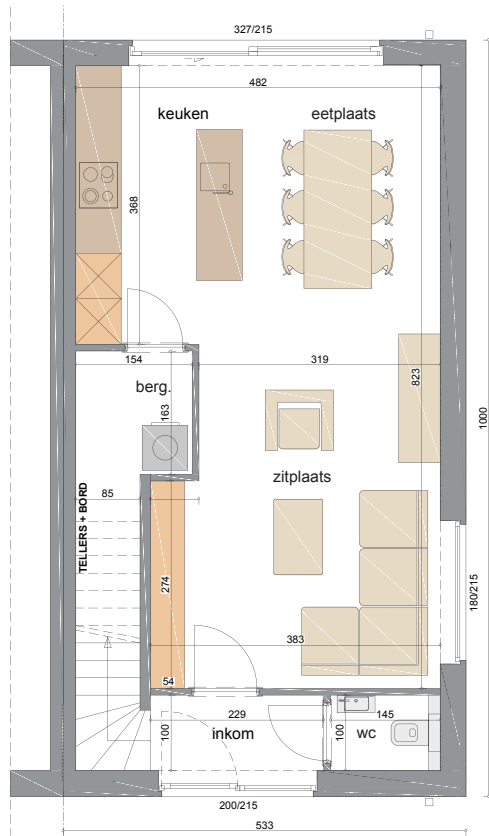
Ramen met schoot: aluminium

gelakt, kleur: zwart

## OPP.:

Lot W001: ± 91m<sup>2</sup>

**GELIJKVLOERS**  
OPP. 53M<sup>2</sup>



**VERDIEPING**  
OPP. 53M<sup>2</sup>

