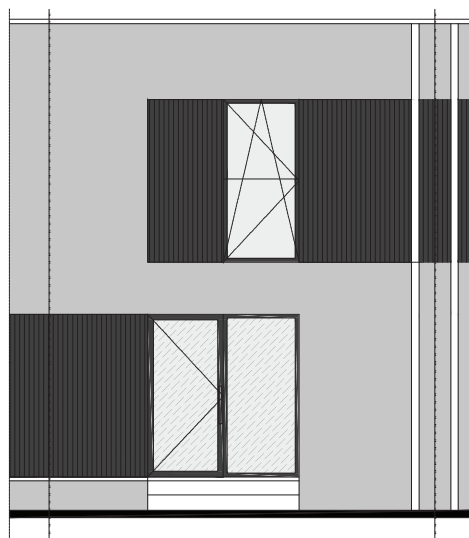
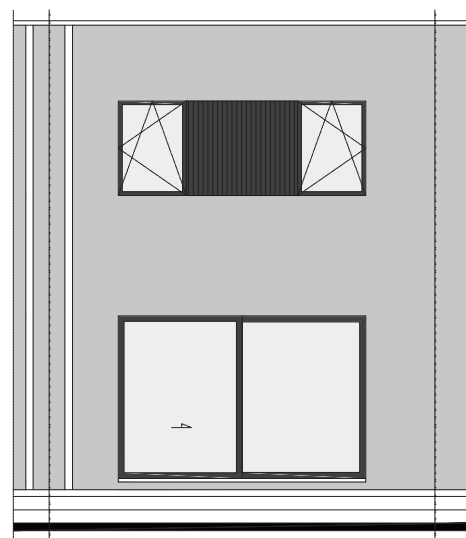


LOT W009



VOORGEVEL



LINKERGEVEL

MATERIALEN:

Gevelmetselwerk:

Wit-grijze handvorm

Gevelbekleding:

Grenen - zwart gebeitst

Buitenschrijnwerk:

PVC - binnenzijde: wit

buitenzijde zwart

Helder glas, uitz. voordeur en
zijlicht in gezandstraald glas

Balustrade:

Helder glas

Dakranden:

Aluminium, kleur: zwart

Regenwaterafvoer:

Anthrazink, vierkant

Dorpels:

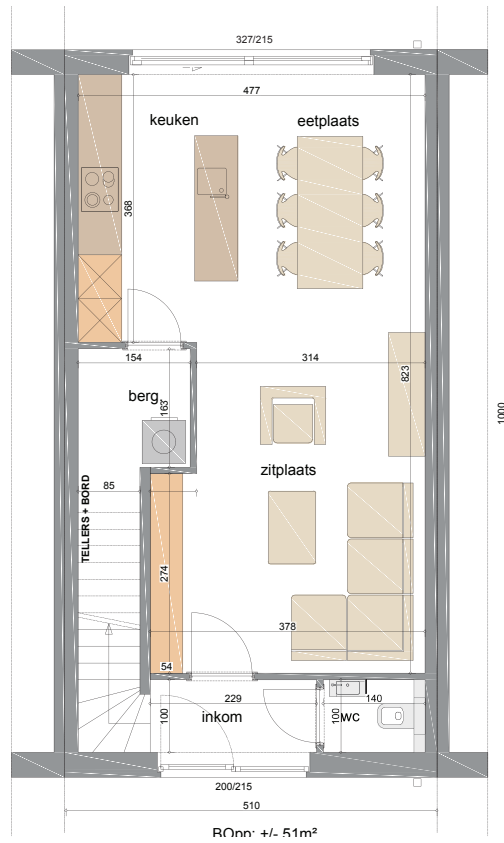
Ramen en deuren tot o-pas:
blauwe hardsteen, kleur: grijs

Ramen met schoot: aluminium
gelakt, kleur: zwart

OPP.:

Lot W009: ± 92m²

GELIJKVLOERS
OPP. 51M²



VERDIEPING
OPP. 51M²

