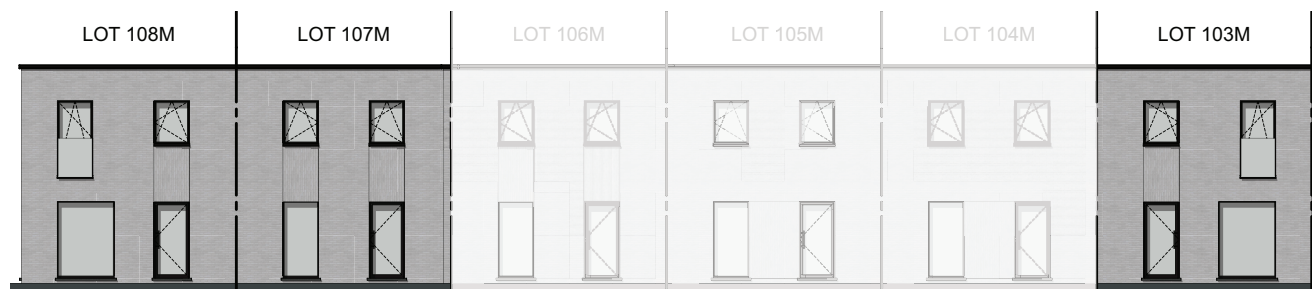
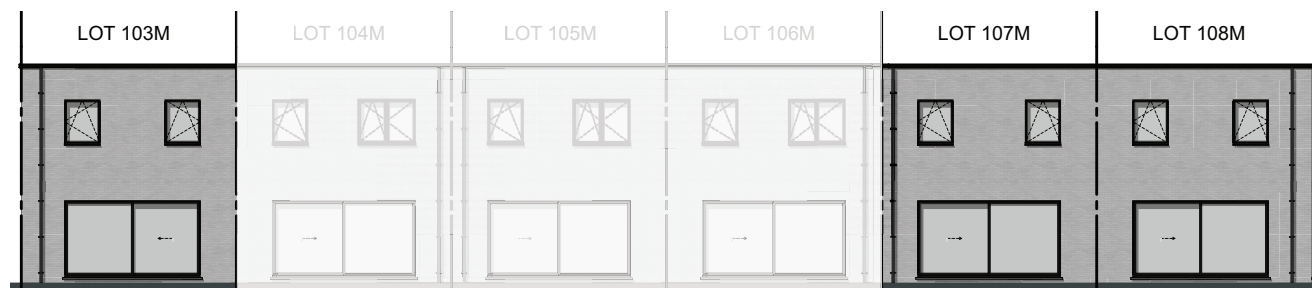


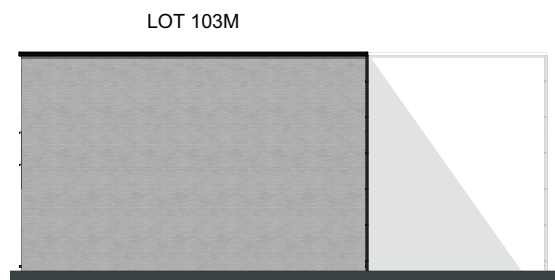
# LOT 103, 107 EN 108



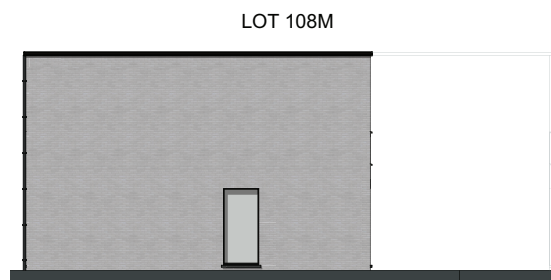
VOORGEVEL



ACHTERGEVEL



RECHTERGEVEL



LINKERGEVEL

## MATERIALEN:

### Gevelmetselwerk:

Doorlopend metselwerk, kleur: wit-beige met zones tussen ramen in verticaal metselwerk

### Schrijnwerk:

PVC, kleur binnen: wit, kleur buiten: zwart, effen

### Voordeur:

PVC, gezandstraald glas, vierkante T-beugel zwart gelakt

### Balustrade:

Klaar glas

### Dakrandprofiel:

Aluminium zwart gelakt

### Regenwaterafvoer:

Antrazink, vierkant

### Dorpels:

Deuren en ramen tot o-pas:

blauwe hardsteen

Ramen op schoot:

aluminium zwart gelakt

### Carpport:

Metaal zwart gelakt

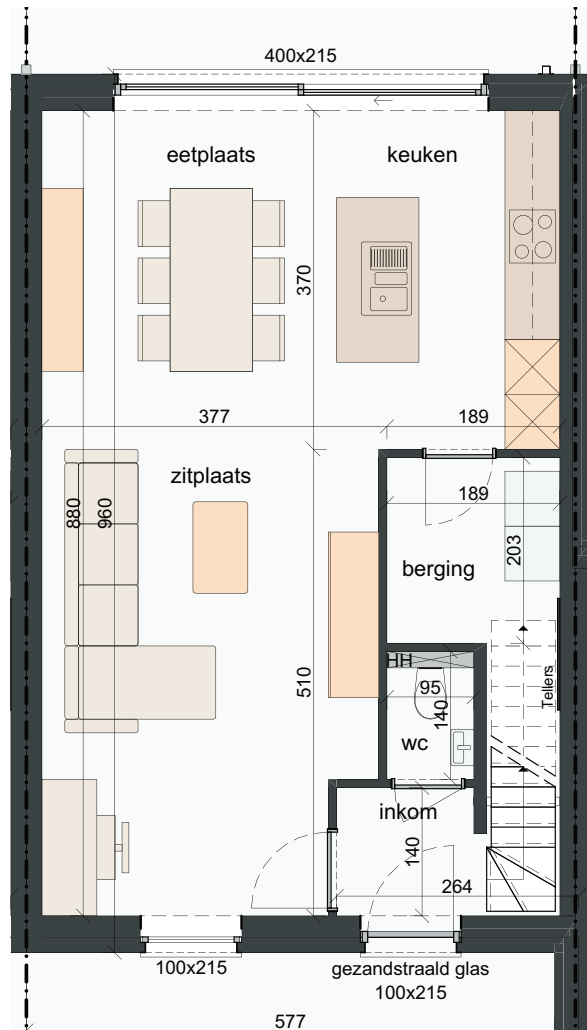
## OPP. LOT:

Lot 103: ± 152,00 m<sup>2</sup>

Lot 107: ± 123,00 m<sup>2</sup>

Lot 108: ± 203,00 m<sup>2</sup>

**GELIJKVLOERS**  
OPP. = ± 57,60 m<sup>2</sup>



**VERDIEPING**  
OPP. = ± 57,60 m<sup>2</sup>

