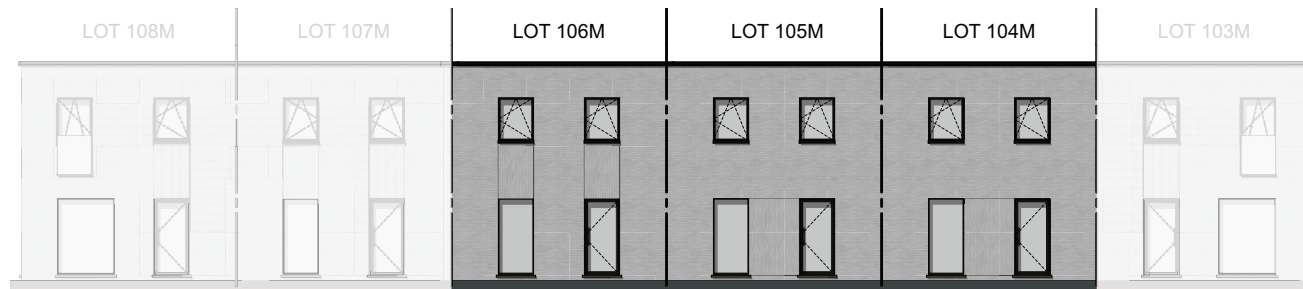
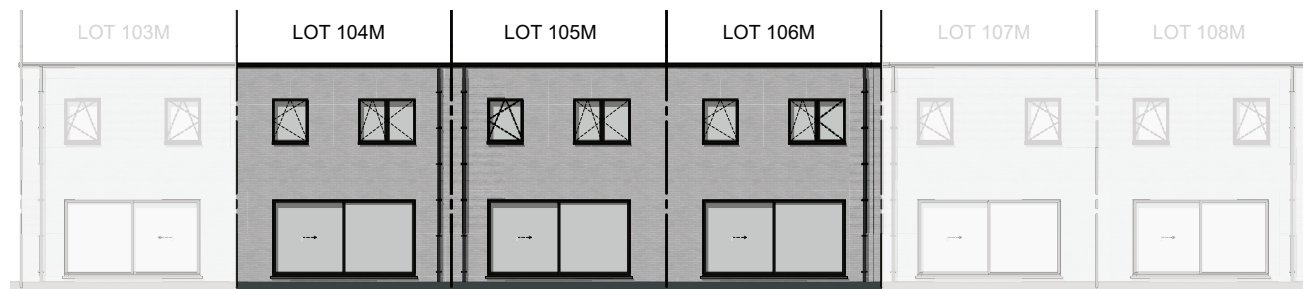


LOT 104-106



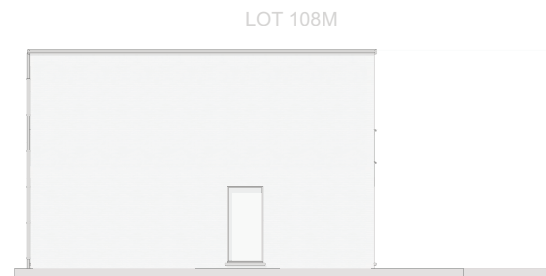
VOORGEVEL



ACHTERGEVEL



RECHTERGEVEL



LINKERGEVEL

MATERIALEN:

Gevelmetselwerk:

Doorlopend metselwerk, kleur: wit-beige met zones tussen ramen in verticaal metselwerk

Schrijnwerk:

PVC, kleur binnen: wit, kleur buiten: zwart, effen

Voordeur:

PVC, gezandstraald glas, vierkante T-beugel zwart gelakt

Balustrade:

Klaar glas

Dakrandprofiel:

Aluminium zwart gelakt

Regenwaterafvoer:

Antrazink, vierkant

Dorpels:

Deuren en ramen tot o-pas:

blauwe hardsteen

Ramen op schoot:

aluminium zwart gelakt

Carpport:

Metaal zwart gelakt

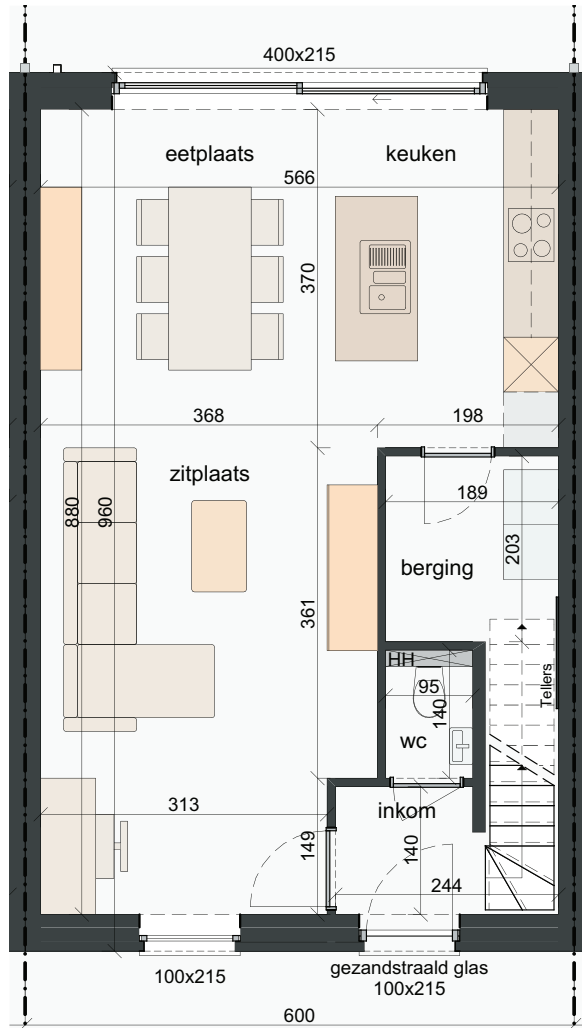
OPP. LOT:

Lot 104: ± 153,00 m²

Lot 105: ± 153,00 m²

Lot 106: ± 153,00 m²

GELIJKVLOERS
OPP. = ± 57,60 m²



VERDIEPING
OPP. = ± 57,60 m²

