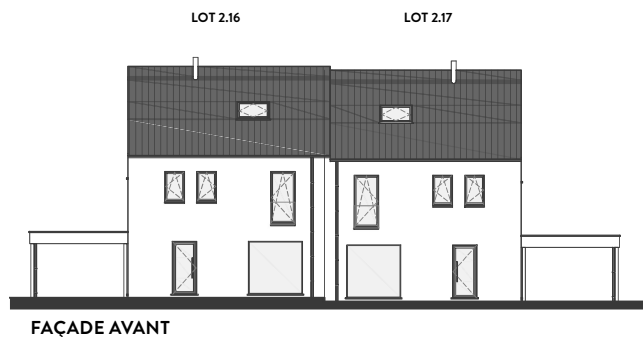
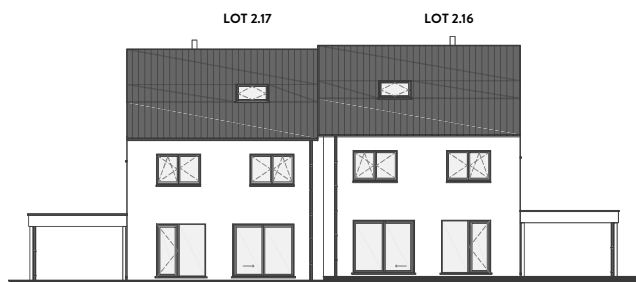


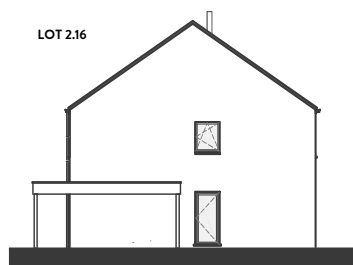
# LOT 2.16 ET 2.17



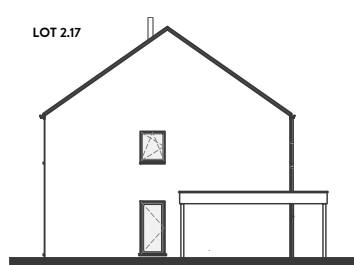
FAÇADE AVANT



FAÇADE ARRIÈRE



FAÇADE LATÉRALE GAUCHE



FAÇADE LATÉRALE DROITE

## MATERIAUX:

### Briques de parement :

Couleur: gris-brun

### Toitures :

Tuiles Sneldek, couleur gris granit

### Menuiserie :

Pvc, intérieure : blanc,  
extérieure : ton gris basalte

### Porte d'entrée :

PVC, vitrage sablé, poignée inox

### Gouttières :

Zinc anthracite (noir),  
rectangulaires, avec  
crochets droits (noir)

### Menuiserie des corniches :

Bois laqué, couleur gris basalte

### Seuils :

Fenêtres et portes au  
niveau 0: pierre bleue  
Fenêtres étage: aluminium  
laqué, couleur gris basalte

### Carport :

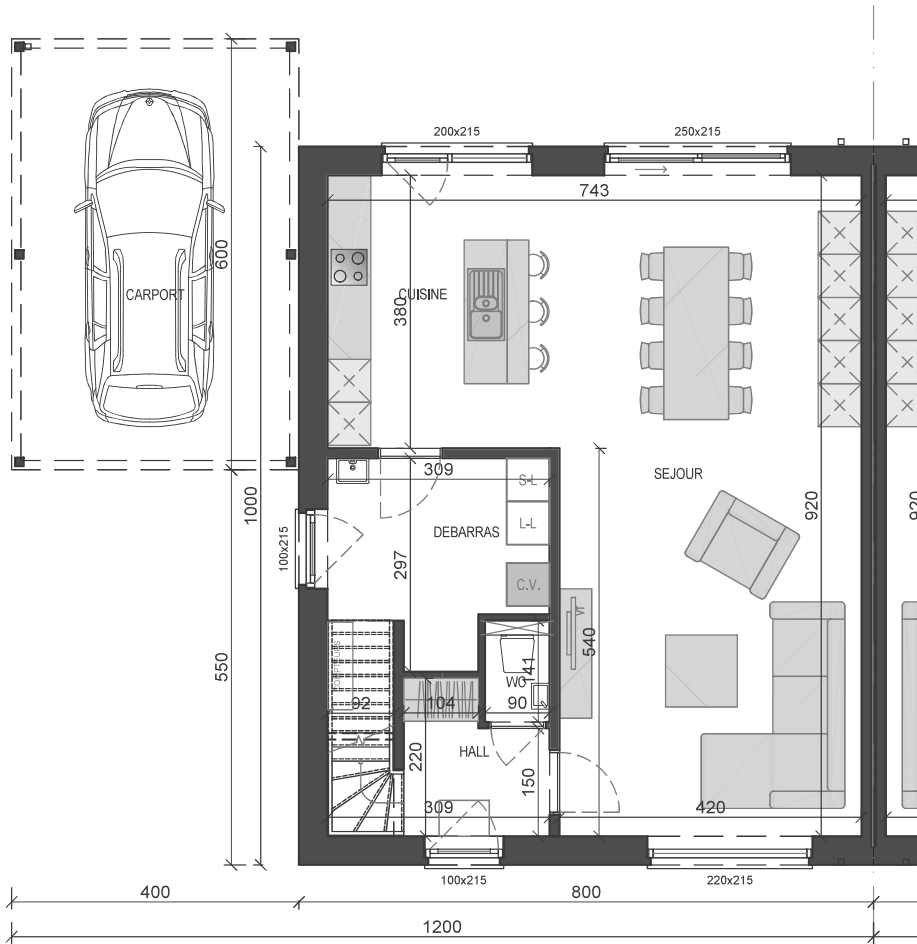
Bois naturel

## SURFACES:

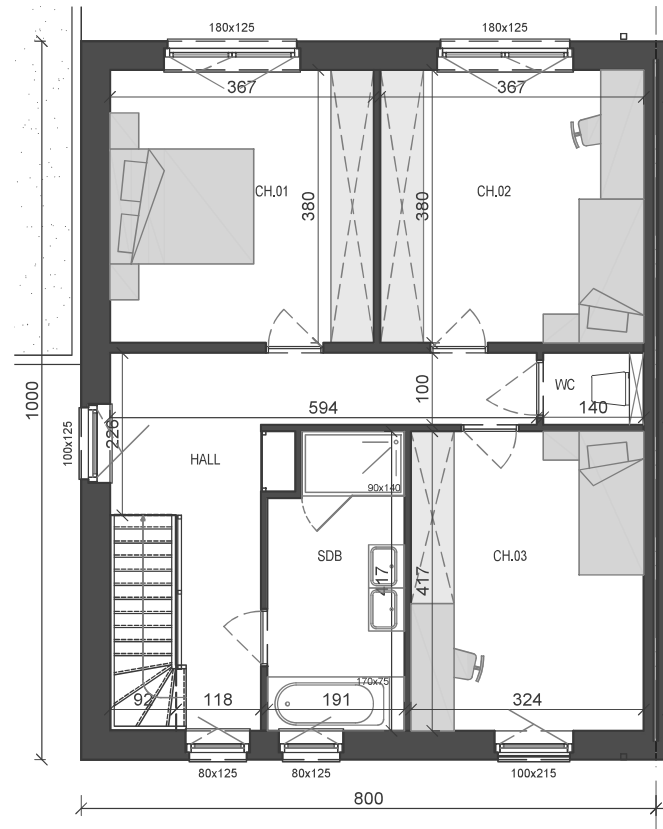
Lot 2.16: ± 499m<sup>2</sup>

Lot 2.17: ± 591m<sup>2</sup>

## REZ-DE-CHAUSSÉE SURF. ± 80 M<sup>2</sup>



## ÉTAGE SURF. ± 80 M<sup>2</sup>



## GRENIER SURF. ± 50 M<sup>2</sup>

