

# GEVELPLAN



VOORGEVEL



ACHTERGEVEL

**Gevelbeploistering:**

Witte crepi

**Gevelsteen:**

(Donker-)rood met  
zwartgrijze, witte en  
beigebruine nuances

**Voegwerk:**

Bleek

**Gevelbekleding:**

Aluminium, kleur: zwart

**Afleidors:**

PE ingewerkt en antrazink,  
vierkant

**Buitenschrijnwerk:**

Aluminium, kleur binnen:  
wit, kleur buiten: zwart

**Voordeur:**

Gezandstraald glas +  
gelakte voordeurtrekker

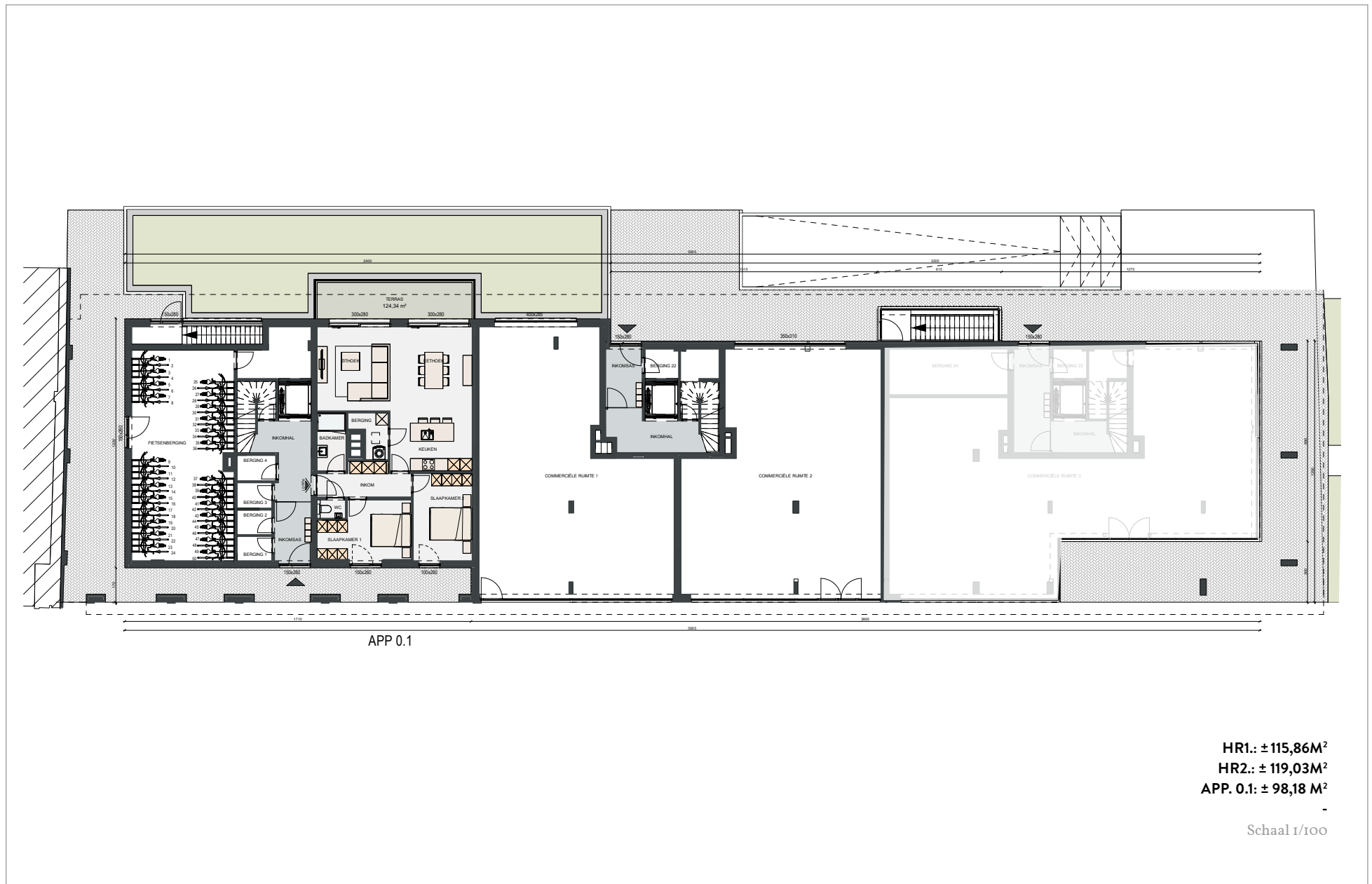
**Dakrandprofielen:**

Plat dak: alu gelakt (zwart)

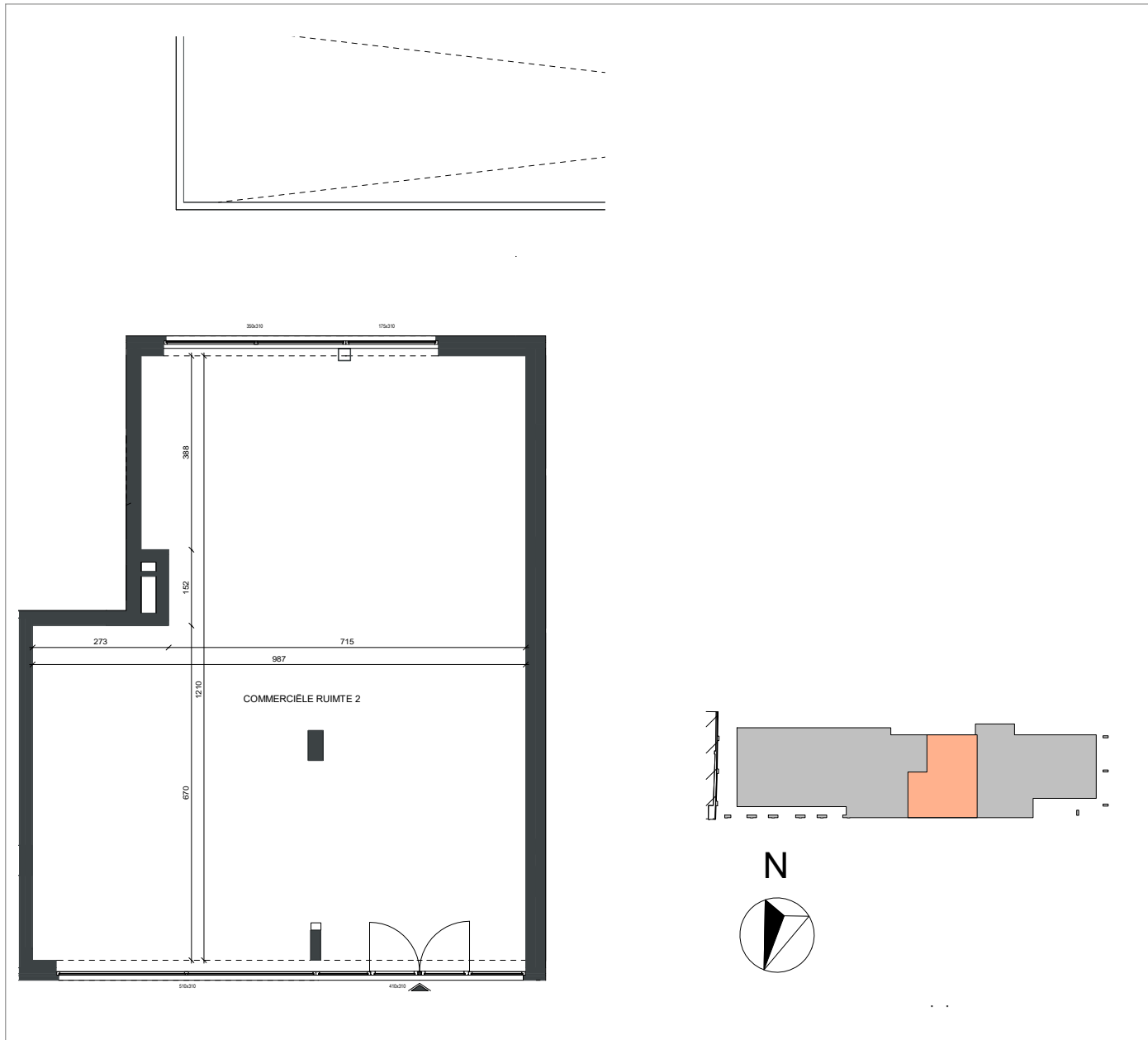
**Ballustrade:**

klaar glas

# GELIJKVLOERS



# HR 2



OPP.: ± 119,03M<sup>2</sup>

Schaal 1/100