

Rue Honoré Longtin (Residence Honoré) - Façade avant



Longtin

Développeurs du projet

gh steenoven
GROUP
INVESTMENT

Architecte

B2Ai
architects

Rue Honoré Longtin (Residence Honoré) - Façade arrière



Longtin

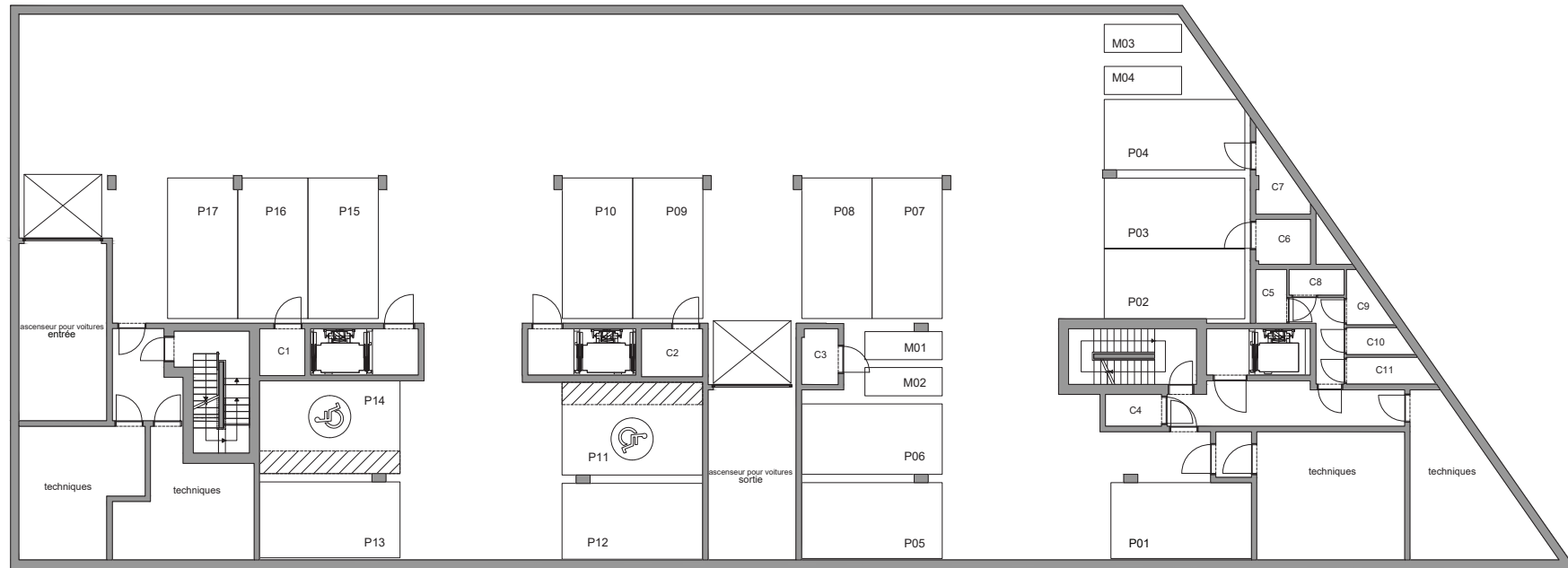
Développeurs du projet

gh steenoven
GROUP
INVESTMENT

Architecte

B2Ai
architects

Rue Honoré Longtin - Sous-sol - I



Longtin

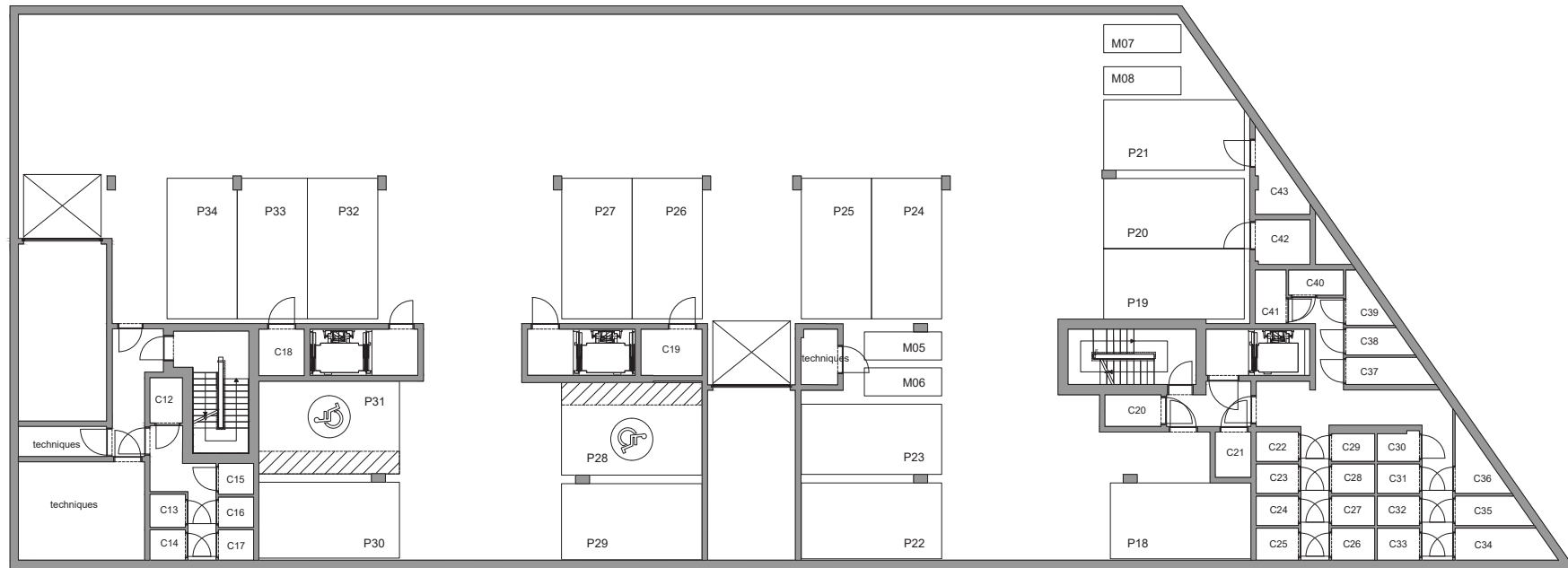
Développeurs du projet

gh steenoven

Architecte

B2Ai
architects

Rue Honoré Longtin - Sous-sol -2



Longtin

Développeurs du projet

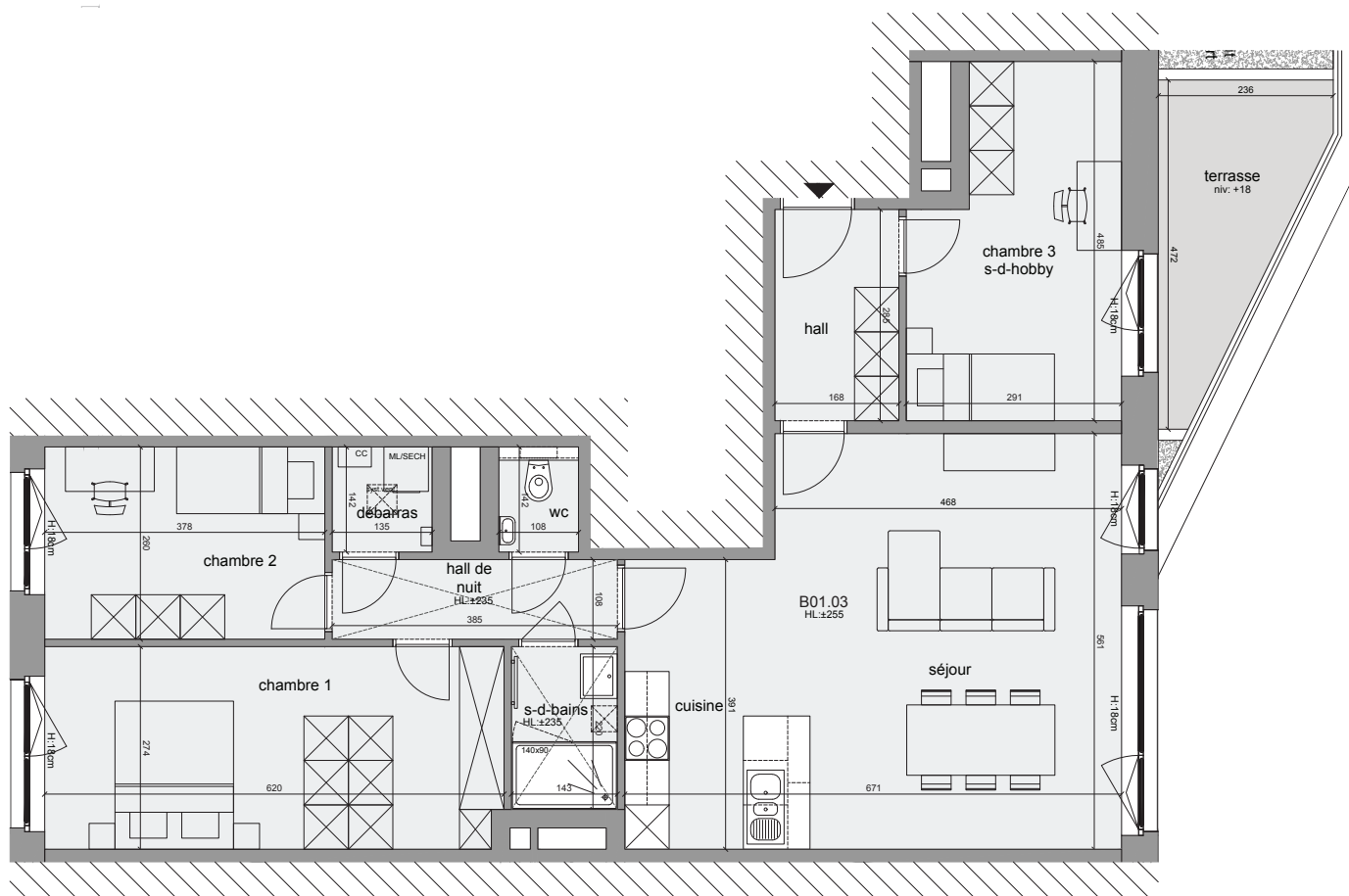
gh steenoven
GROEP
INNOVATION

Architecte

B2Ai
architects

B01.03 - Rue Honoré Longtin 42/5

Échelle 1/100



Longtin

Étage 1
 Chambres à coucher..... 3
 Surface brute..... 110,00 m²
 Terrasse..... 8,30 m²

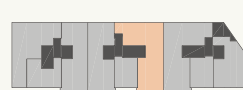
Orientation de la façade avant



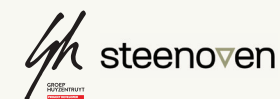
Orientation de la façade arrière



Plan d'étage



Développeurs du projet



Architecte



Les plans de vente donnent un aperçu de l'agencement des appartements. En raison des décisions techniques prises par les bureaux d'études, les architectes et/ou les développeurs de projets, des changements liés au CVC, à l'électricité, à la stabilité, à l'évolution des cadres juridiques, etc. sont toujours possibles. Les dimensions et les surfaces indiquées sur les plans de vente sont approximatives.