

LOT 8



VOORGEVEL



ACHTERGEVEL



RECHTERZIJGEVEL



LINKERZIJGEVEL

MATERIALEN:

Gevelafwerking:

Oranje-rood

Voegwerk:

Standaard licht grijs

Dakgoten:

Halfroond zink natuur
met rechte zwart gecoate haken

Regenwaterafvoeren:

Rond zink natuur
met zwart gecoate scharnierbeugels

Spondes en kroonlijsten:

Meranti natuurkleur

Dakbedekking:

Sneldek zwart

Dorpels:

Blauwe hardsteen (arduin)

Plinten:

Blauwe hardsteen (arduin)

Buitenschrijnwerk:

PVC wit in de massa aan de
binnenkant en lichtgrijs houtnerf

Voordeurtrekker:

Inox bol centraal tussen de panelen

Voordeurportiek:

Arduin

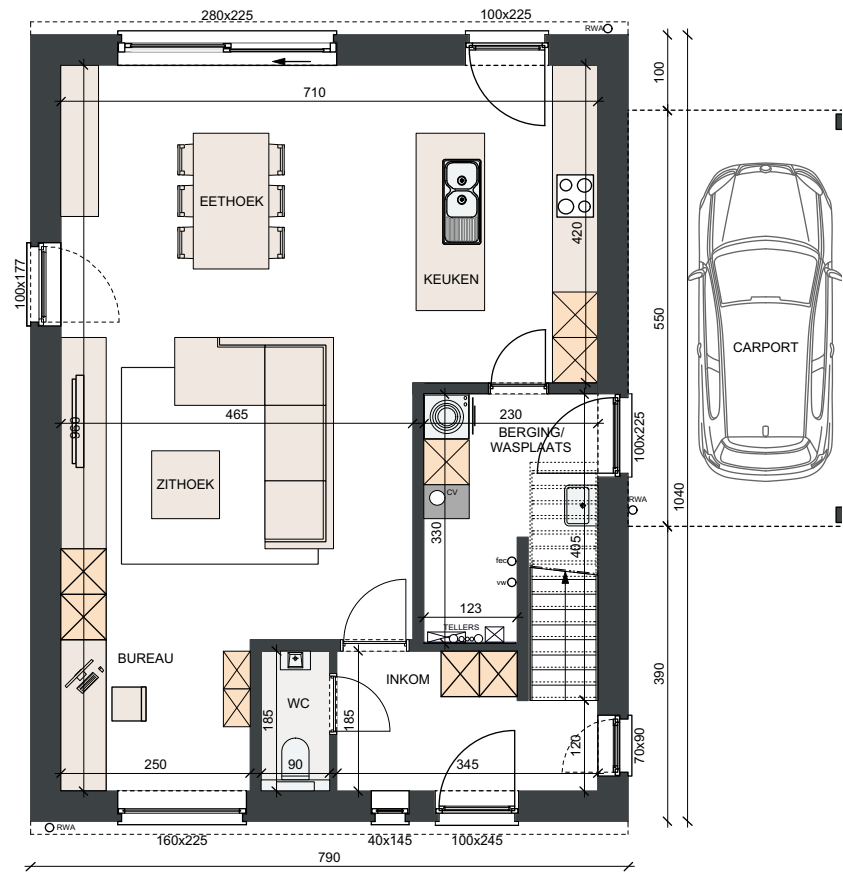
Carport:

Meranti natuurhout

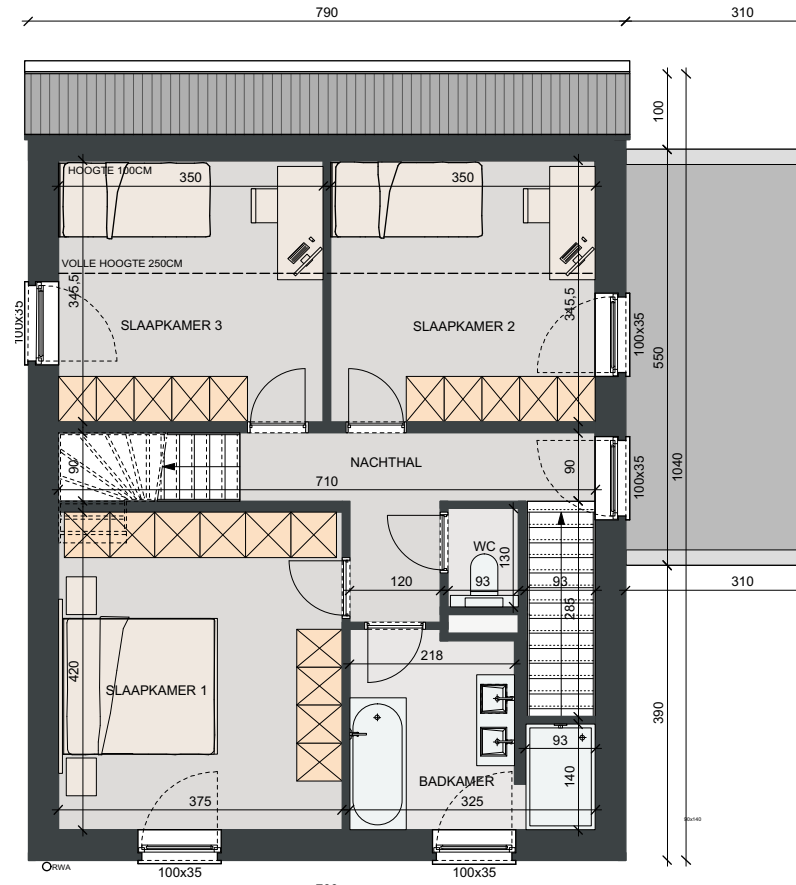
OPP. LOT:

Lot 8± 623m²

GELIJKVLOERS
OPP. 82,16M²



VERDIEPING
OPP. 73,10M²



ZOLDER
OPP. 42,40M²

