

# LOT 1 TEM 4



## MATERIALEN:

**Gewelsteen:**

VDS Billund

**Voegwerk:**

Toon op toon

**Dakrandprofiel:**

Aluminium gelakt, kleur: zwart

**Schrijnwerk:**

PVC, kleur binnenzijde: wit

kleur buitenzijde: zwart

**Regenwaterafvoer:**

Anthazink, vierkant, met

zwart gecoate beugels

**Dorpels:**

Ramen en deuren tot op grond:

Blauwe hardsteen

Ramen met schoot:

Aluminium gelakt, kleur: zwart

**Gewelbekleding:**

Hout, verticale profilering

**Carport:**

Metaalconstructie,

houten uitbekleding

## OPP. LOTEN:

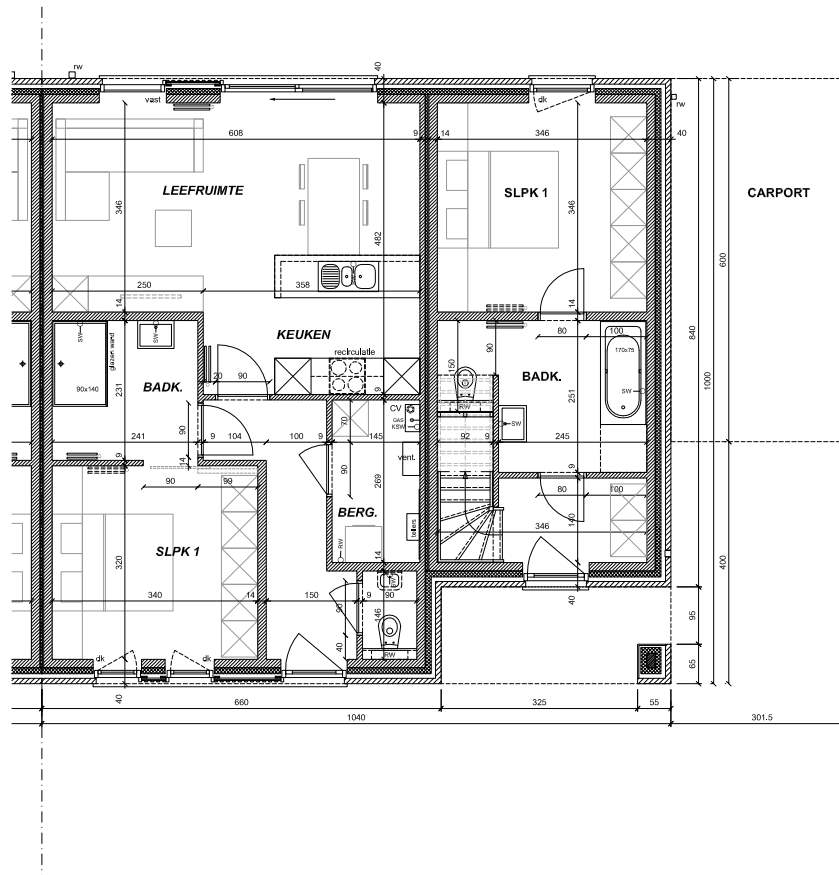
Lot 1: ±493m<sup>2</sup>

Lot 2: ±438m<sup>2</sup>

Lot 3: ±444m<sup>2</sup>

Lot 4: ±533m<sup>2</sup>

**GELIJKVLOERS**  
 HOOFDWONEN: OPP. 33,60 M<sup>2</sup>  
 ZORGWONEN: OPP. 63,52 M<sup>2</sup>  
 CARPORT: OPP. 21,10 M<sup>2</sup>



**VERDIEPING**  
 HOOFDWONEN: OPP. 94,24 M<sup>2</sup>

