

LOT 5 EN 6



MATERIALEN:

Gevelsteen:

VDS Antro

Voegwerk:

Seifert 916

Dakpannen:

Platte pan, kleur: zwart

Schrijnwerk:

PVC, kleur binnenzijde: wit
kleur buitenzijde: grafietzwart

Carport:

zichtbare structuur
uitbekleding: onbehandeld hout
vergrijzend op termijn

Regenwaterafvoer:

Zink, vierkant, zinkkleurige beugels

Goten:

Zink, rechthoekig, zinkkleurige haken

Kroonlijst en spondeplank:

Hout, cederplanchetten

Dorpels:

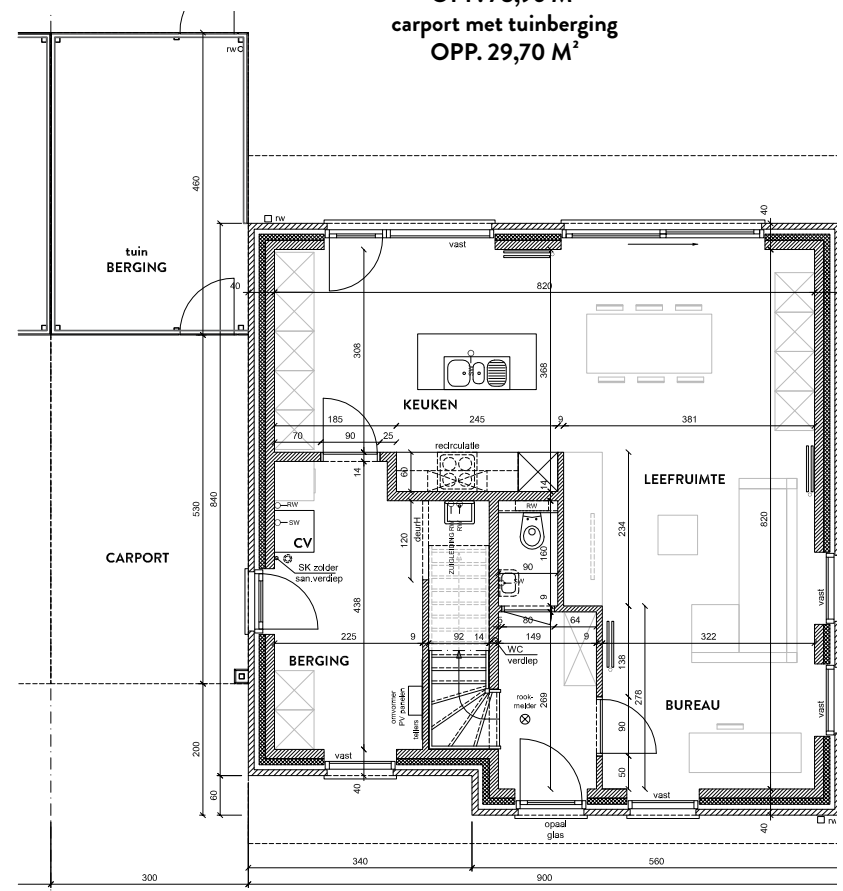
Blauwe hardsteen

OPP. LOTEN:

Lot 5: ±589m²

Lot 6: ±494m²

GELIJKVLOERS
OPP. 78,96 M²
carport met tuinberging
OPP. 29,70 M²



VERDIEPING
OPP. 60,67 M²

