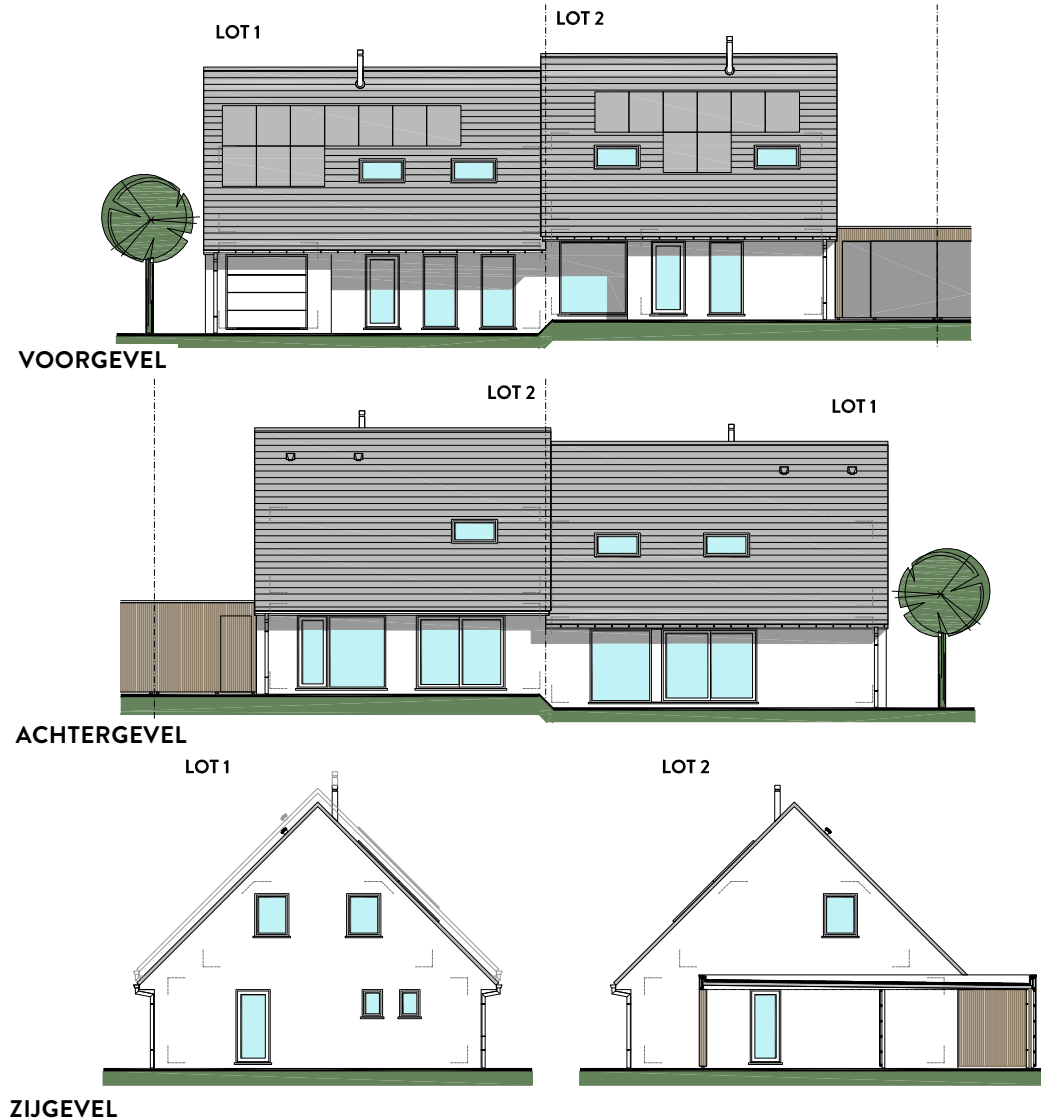


LOT 1 EN 2



MATERIALEN:

Gevelsteen:

VDS Antro

Voegwerk:

Seifert 916

Dakpannen:

Platte pan, kleur: zwart

Schrijnwerk:

PVC, kleur binnenzijde: wit

kleur buitenzijde: grafietzwart

Poort lot 1:

Sectionaal poort, 4-delig

kleur: grafietzwart

Carport lot 2:

zichtbare structuur

uitbekleding: onbehandeld hout

vergrijzend op termijn

Regenwaterafvoer:

Zink, vierkant, zinkkleurige beugels

Goten:

Zink, rechthoekig, zinkkleurige haken

Kroonlijst en spondeplank:

Hout, cederplanchetten

Dorpels:

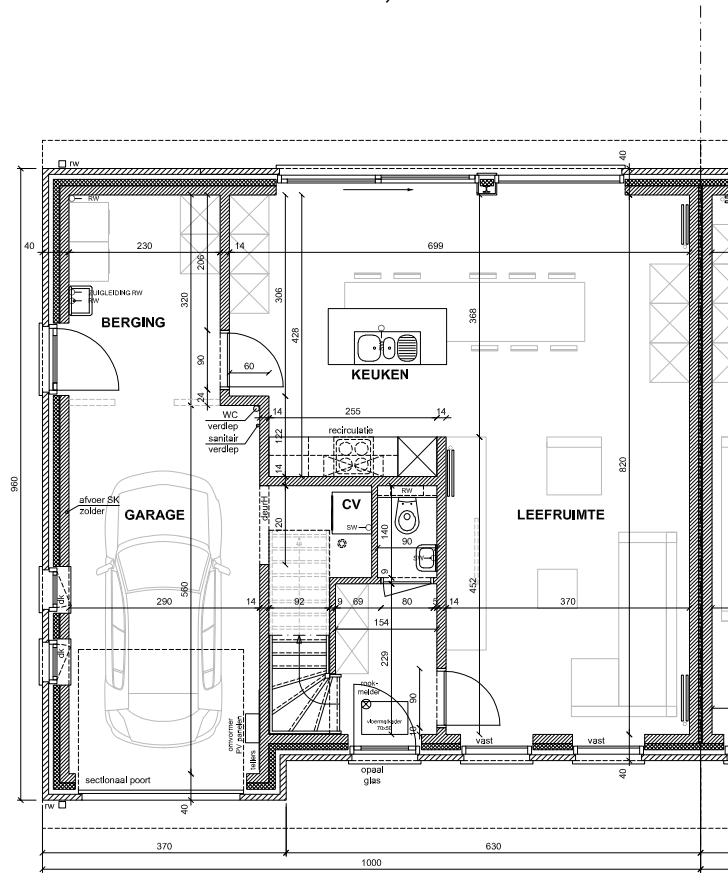
Blauwe hardsteen

OPP. LOTEN:

Lot 1: ±513m²

Lot 2: ±356m²

GELIJKVLOERS
OPP. 91,95 M²



VERDIEPING
OPP. 67,20 M²

