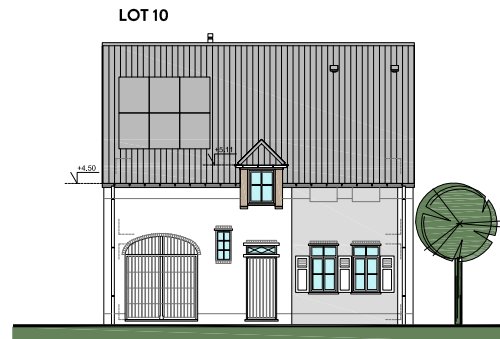


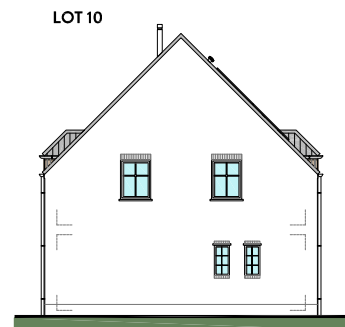
LOT 10



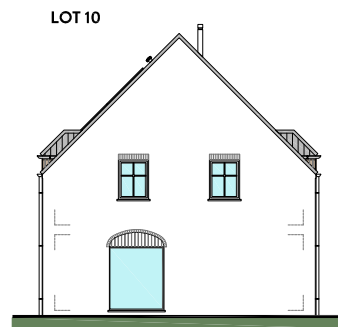
VOORGEVEL



ACHTERGEVEL



ZIJGEVEL



MATERIALEN:

Gevelsteen:

Tongerse Rijnvorm
detail: Domus Casa Lena

Voegwerk:

standaard bleek

Dakpannen:

Sneldek, kleur: blauwgrijs

Schrijnwerk:

PVC, kleur binnenzijde: wit
kleur buitenzijde: kwartsgrijs
uitgez. kleur buitenzijde raam zijgevel:
zwartbruin (zoveel mogelijk achter slag)

voordeur en sierluiken:

hout verticaal gegroefd,

gelakt, kleur: kwartsgrijs

uitbekleding boog raam zijgevel:

hout verticaal gegroefd, gelakt,

kleur: zwartbruin

Poort:

Sectionaal poort, verticaal gelijnd

kleur: kwartsgrijs

Dakkapel:

Afzelia

Regenwaterafvoeren:

Zink, rond, zinkkleurige beugels

Goten:

Zink, halfronnd, zinkkleurige haken

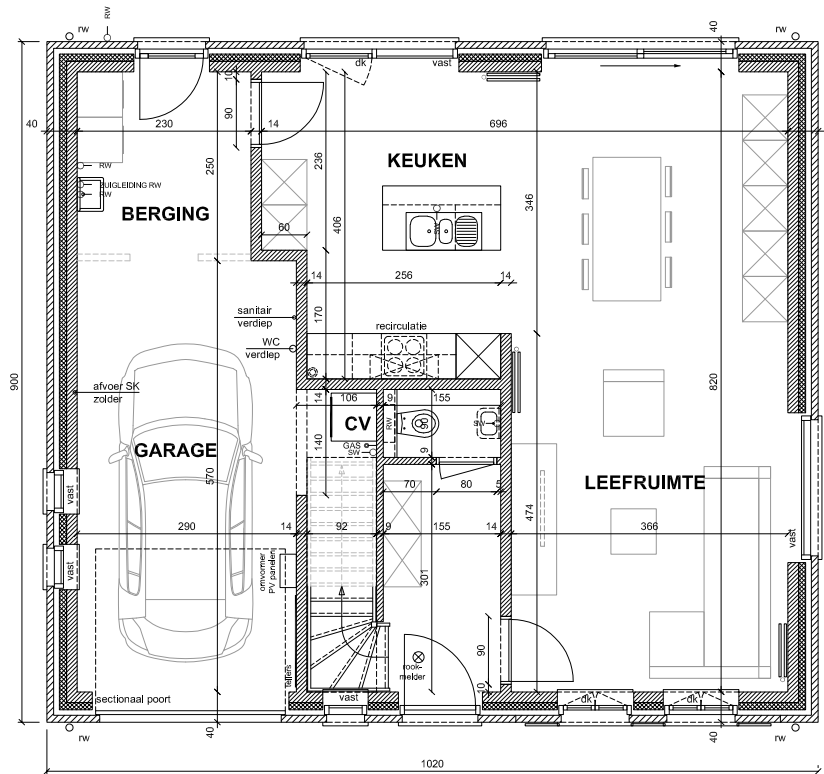
Dorpels:

Blauwe hardsteen
of gevelsteen op kant gemetst

OPP. LOT:

Lot 10: ± 843m²

GELIJKVLOERS
OPP. 91.8 M²



VERDIEPING
OPP. 91.8 M²

