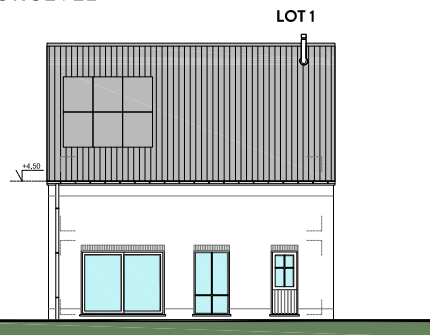


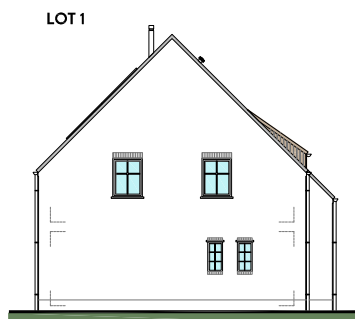
# LOT 1



VOORGEVEL



ACHTERGEVEL



ZIJGEVEL



## MATERIALEN:

### Gewelsteen:

Tongerse Rijnvorm  
detail: Domus Casa Lena

### Voegwerk:

standaard bleek

### Dakpannen:

Sneldek, kleur: blauwgrijs

### Schrijnwerk:

PVC, kleur binnenzijde: wit

kleur buitenzijde: kwartsgrijs

uitgez. kleur buitenzijde raam voorgevel:

zwartbruin (zoveel mogelijk achter slag)

voordeur: hout verticaal gegroefd,

gelakt, kleur: kwartsgrijs

uitbekleding boog raam voorgevel:

hout verticaal gegroefd, gelakt,

kleur: zwartbruin

### Poort:

Sectionaal poort, verticaal gelijnd

kleur: kwartsgrijs

### Dakkapel:

Afzelia

### Regenwaterafvoeren:

Zink, rond, zinkkleurige beugels

### Goten:

Zink, halfronnd, zinkkleurige haken

### Dorpels:

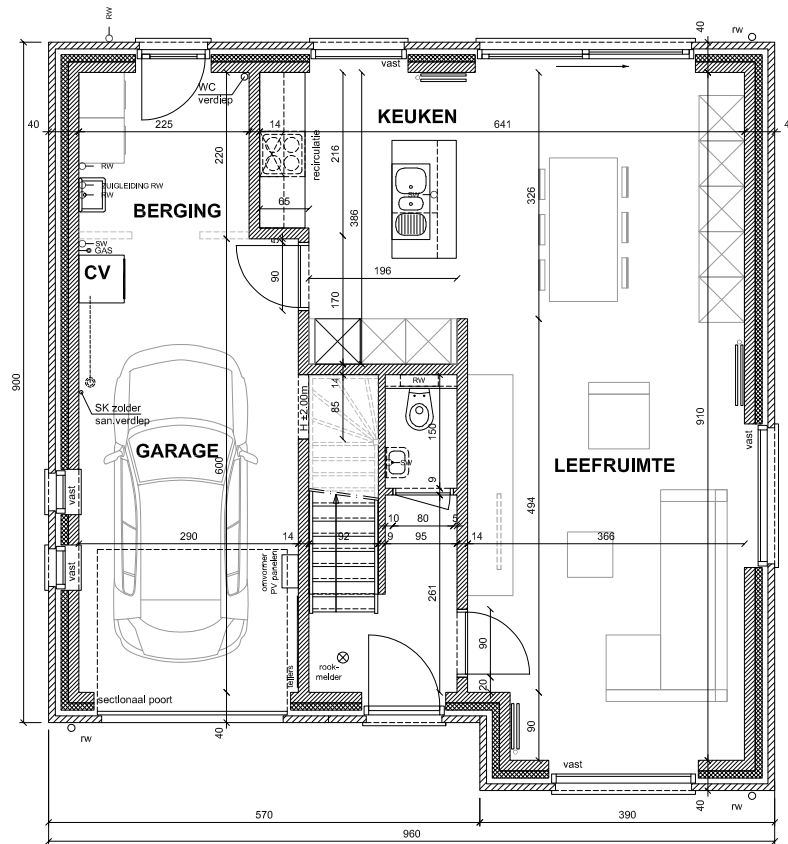
Blauwe hardsteen

of gewelsteen op kant gemetst

## OPP. LOT:

Lot 1: ± 557m<sup>2</sup>

**GELIJKVLOERS**  
OPP. 89.91 M<sup>2</sup>



**VERDIEPING**  
OPP. 87.02 M<sup>2</sup>

