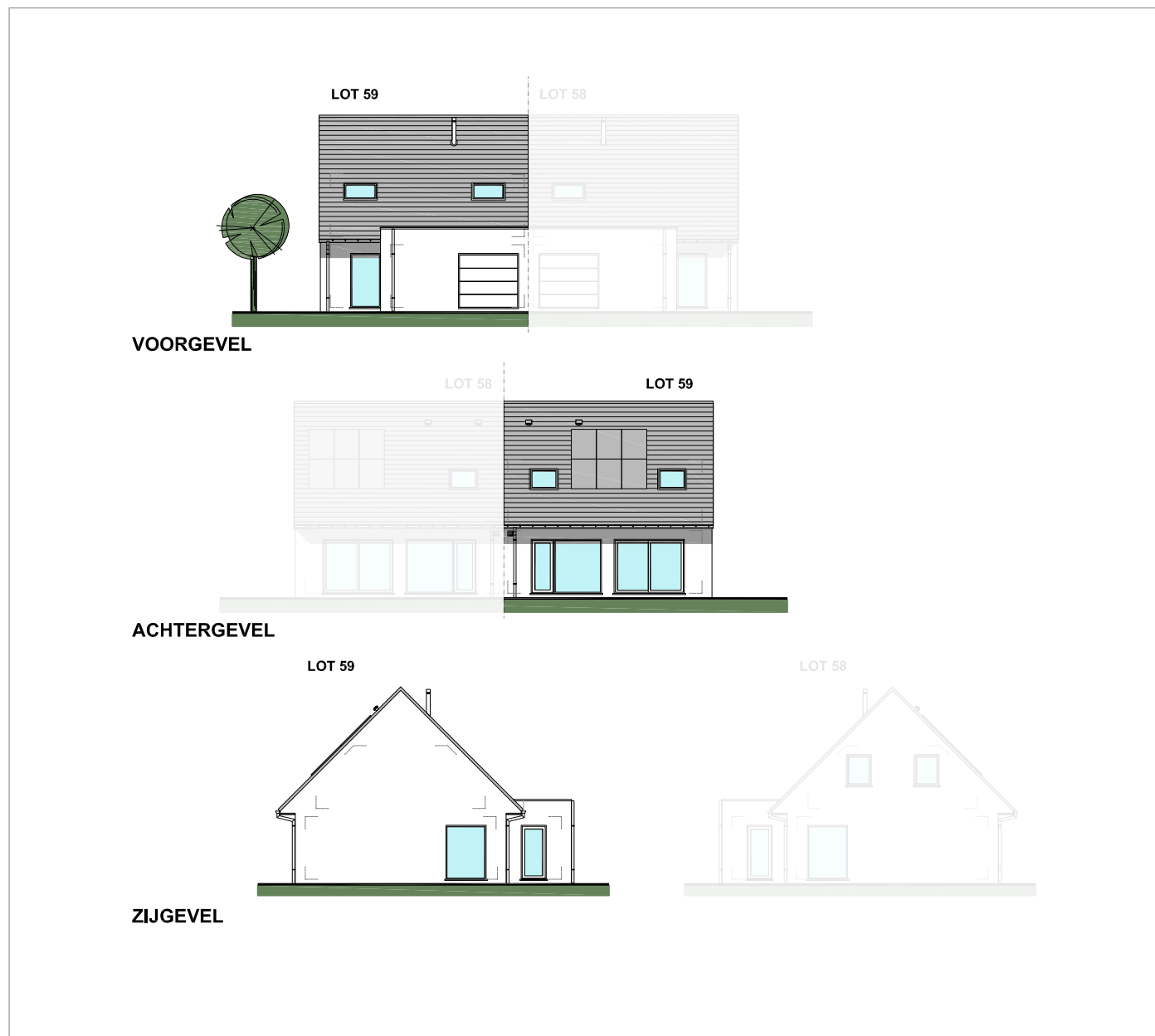


LOT 58 EN 59



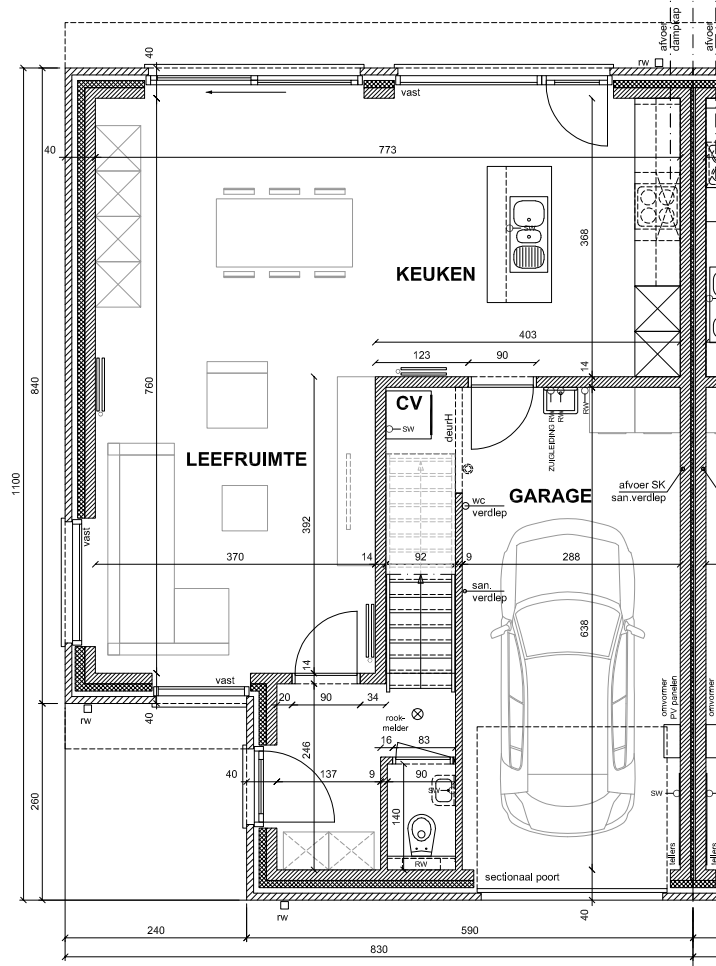
MATERIALEN:

- Gevelsteen:**
Wienerberger Forum Prata
- Voegwerk:**
standaard bleek
- Dakpannen:**
Sneldek, kleur: zwart
- Schrijnwerk:**
PVC, kleur binnenzijde: wit
kleur buitenzijde: betongrijs
- Poort:**
Sectionaal poort, 4-delig
kleur: betongrijs
- Regenwaterafvoer:**
Zink, vierkant, zinkkleurige beugels
- Goten:**
Zink, rechthoekig,
zinkkleurige haken
- Kroonlijst en spondeplank:**
Hout, cederplanchetten
- Dorpels:**
Blauwe hardsteen

OPP. LOTEN:

- Lot 58: ±351m²
- Lot 59: ±419m²

GELIJKVLOERS
OPP. 84,73 M²



VERDIEPING
OPP. 51,70 M²

