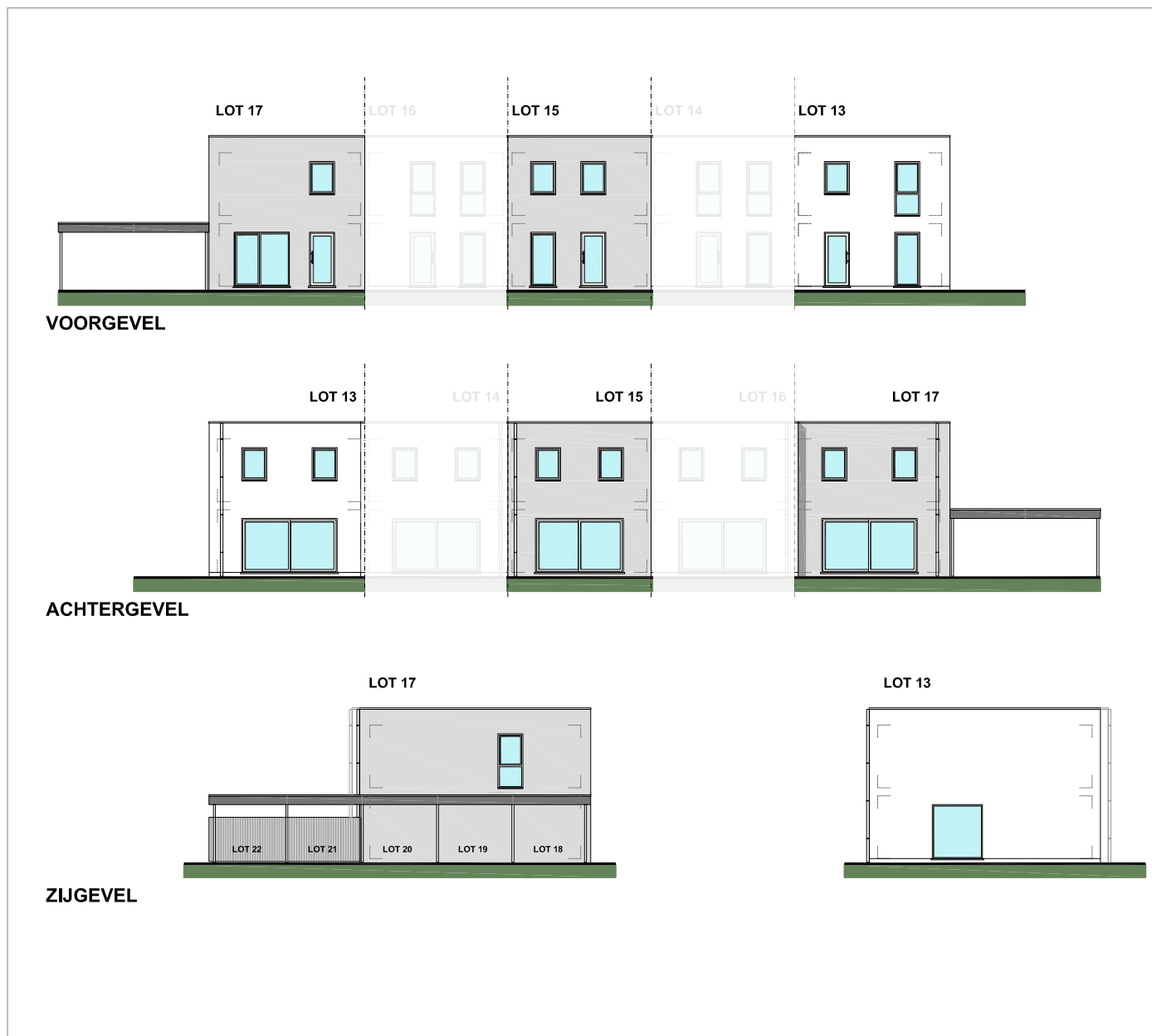


# LOT 13 TEM 17



## MATERIALEN:

- Gewelsteen lot 15 & 17:  
VDS Safora
- Voegwerk:  
toon op toon
- Crepi lot 13, 14 & 16:  
kleur: wit
- Dakrandprofiel:  
Aluminium naturel
- Schrijnwerk:  
PVC, kleur binnenzijde: wit  
kleur buitenzijde: antracietgrijs
- Regenwaterafvoeren:  
Zink, vierkant, zinkkleurige beugels
- Dorpels:  
ramen en deur tot op de grond:  
Blauwe hardsteen  
ramen met schoot:  
Aluminium, kleur: antracietgrijs
- Carports:  
Metaalstructuur met uitbekleding  
plaatmateriaal, kleur: antracietgrijs  
Houten scheidingswanden

## OPP. LOTEN:

- Lot 13: ±329m<sup>2</sup>
- Lot 14: ±165m<sup>2</sup>
- Lot 15: ±165m<sup>2</sup>
- Lot 16: ±165m<sup>2</sup>
- Lot 17: ±180m<sup>2</sup>

